

Pandolfini

CASA D'ASTE dal 1924



OROLOGI DA POLSO E DA TASCA

FIRENZE

2 DICEMBRE 2021







Cartier

London

Pandolfini
CASA D'ASTE dal 1924

OROLOGI DA POLSO E DA TASCA

Firenze

2 DICEMBRE 2021



Panda e Fiori
CASA MUSEO

DIREZIONE

Pietro De Bernardi

RESPONSABILE OPERATIVO

Elena Capannoli
elena.capannoli@pandolfini.it

RESPONSABILE AMMINISTRATIVO

Massimo Cavicchi
massimo.cavicchi@pandolfini.it

COORDINATORE GENERALE

Francesco Consolati
francesco.consolati@pandolfini.it

COORDINAMENTO DIPARTIMENTI

Lucia Montigiani
lucia.montigiani@pandolfini.it

UFFICIO STAMPA

Anna Orsi - PressArt
Mobile +39 335 6783927
tel. 02 89010225
annaorsi.press@pandolfini.it

SEGRETERIA E CONTABILITÀ CLIENTI

Alessio Nenci
alessio.nenci@pandolfini.it

Nicola Belli
nicola.belli@pandolfini.it

SEGRETERIA AMMINISTRATIVA

Francesco Tanzi
Andrea Terreni
amministrazione@pandolfini.it

PRIVATE SALES

Tel. +39 055 2340888
Fax +39 055 244343
info@pandolfini.it

RITIRI E CONSEGNE

Responsabile Magazzino
Marco Fabbri
marco.fabbri@pandolfini.it

Andrea Bagnoli
Marco Gori
Andrea Cirami
Raffaele Ciccone
spedizioni@pandolfini.it

MAGAZZINO E TRASPORTI

Tel. +39 055 2340888
logistica@pandolfini.it

INFORMAZIONI E ABBONAMENTI CATALOGHI

Silvia Franchini
info@pandolfini.it

SEDI

FIRENZE

Palazzo Ramirez Montalvo
Borgo degli Albizi, 26
50122 Firenze
Tel. +39 055 2340888 (r.a.)
Fax +39 055 244343
info@pandolfini.it

POGGIO BRACCIOLINI

Via Poggio Bracciolini, 26
50126 Firenze
Tel. +39 055 685698
Fax +39 055 6582714
www.poggiobracciolini.it
info@poggiobracciolini.it

MILANO

Via Manzoni, 45
20121 Milano
Tel. +39 02 65560807
Fax +39 02 62086699
milano@pandolfini.it

ROMA

Via Margutta, 54
00187 Roma
Tel. +39 06 3201799
Benedetta Borghese Briganti
roma@pandolfini.it



OROLOGI DA POLSO E DA TASCA

ESPERTI PER QUESTA VENDITA

OROLOGI DA POLSO E DA TASCA

CAPO DIPARTIMENTO

Cesare Bianchi

cesare.bianchi@pandolfini.it



ESPERTO

Andrea de Miglio

andrea.demiglio@pandolfini.it



CONSULENTE

Fabrizio Zanini

fabrizio.zanini@pandolfini.it



ASSISTENTI

Laura Cuccaro

Giulia Borgogni

orologi@pandolfini.it

ASTA

Firenze

2 dicembre 2021 ore 16.00

Lotti: 401-510

ESPOSIZIONE MILANO

Via Manzoni 45 - Milano

Giovedì 18 novembre 2021

Venerdì 19 novembre 2021

Sabato 20 novembre 2021

Sarà possibile visionare gli orologi in esposizione dalle 10 alle 18 su appuntamento.

Contatti:

milano@pandolfini.it

+39 02 65560807

ESPOSIZIONE FIRENZE

Palazzo Ramirez Montalvo

Borgo degli Albizi, 26 - Firenze

Venerdì 26 novembre ore 10-18

Sabato 27 novembre ore 10-18

Domenica 28 novembre ore 10-13

Lunedì 29 novembre ore 10-18

Martedì 30 novembre ore 10-18

Mercoledì 1 dicembre ore 10-18

Giovedì 2 dicembre ore 10-13

Vi preghiamo di considerare che il giorno dell'asta sarà possibile accedere alla sala di vendita solo se in possesso di Green Pass, mentre l'accesso nelle giornate di esposizione è libero.

Contatti:

info@pandolfini.it

Tel. +39 055 2340888

PANDOLFINI CASA D'ASTE

Palazzo Ramirez Montalvo

Borgo degli Albizi, 26

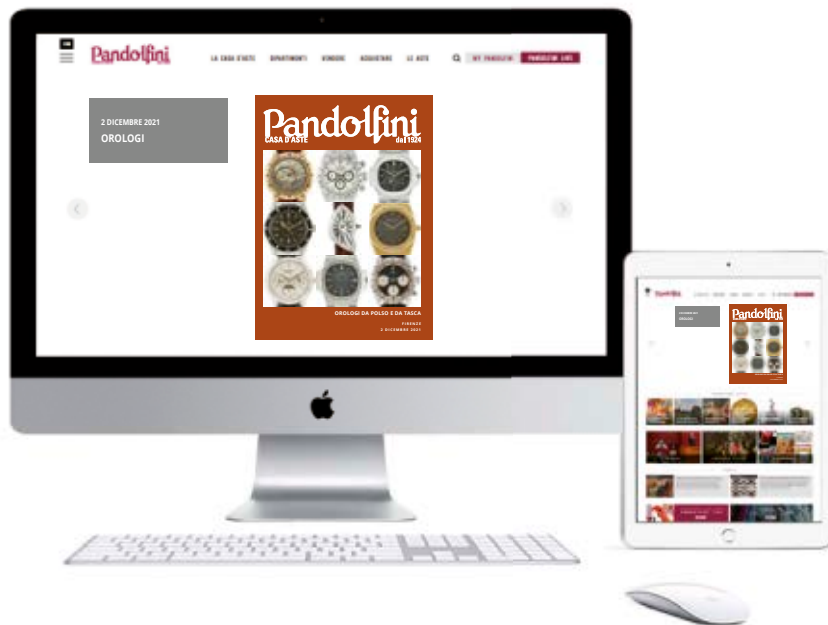
50122 Firenze

Tel. +39 055 2340888-9

Fax +39 055 244343

info@pandolfini.it





Volete guardare e partecipare alle nostre aste da qualsiasi parte del mondo vi troviate?

È semplice e veloce con l'applicazione
Pandolfini Live
Disponibile per iPhone e iPad

Se siete alla ricerca di arte, disegni, orologi o gioielli, le nostre aste sono un riferimento per i collezionisti esperti e per i neofiti. Partecipare ad un'asta e fare offerte è ora più facile che mai grazie alla nuova applicazione PANDOLFINI LIVE disponibile per i dispositivi mobili IOS iPhone e iPad. I nostri clienti inoltre potranno seguire in streaming live le aste e avere la sensazione di essere in sala, ma con la possibilità di fare offerte da qualsiasi parte del mondo.

VISITA I TUNES STORE PER SCARICARE L'APP





OROLOGI DA POLSO E DA TASCA

Firenze

2 Dicembre 2021

ore 16.00

Lotti 401-510



I lotti dal numero 401 al numero 411 sono soggetti a condizioni di vendita particolari e diverse rispetto al resto del catalogo. Vi preghiamo di fare riferimento alle condizioni di vendita specifiche riportate a pagina 110, punto 21.

Lots from 401 to 411 are subject to specific conditions of sale and different from the rest of the catalogue. Please refer to the conditions of sale written on page 115, #21.

401



401

ROLEX DATEJUST REF. 6305 N. 922XX ANNO 1955

cassa in acciaio, fondello serrato a vite, ghiera zigrinata in oro giallo, quadrante avorio, indici applicati, datario roulette a ore tre, movimento a carica automatica cal A296 n. H94203-00193, bracciale non inerente oyster a maglie elastiche in acciaio e oro, vetro plastica. Diam. mm 35

ROLEX DATEJUST REF. 6305 N. 922XX, 1955

€ 1.500/2.500

402



402

GERALD GENTA REF. G 2799.4 N. 340XX

cassa di forma ovale in oro giallo 18kt, fondello a scatto, lunetta in oro giallo 18kt con numeri romani in smalto, corona con pietra blu cabochon, quadrante bianco marcato Gerald Genta Geneve, grafica nera, movimento al quarzo cal. 602, bracciale a maglie in oro giallo 18kt, vetro minerale, gr. complessivi 87. Dim. mm 31x33

GERALD GENTA REF. G 2799.4 N. 340XX YELLOW GOLD WRISTWATCH

€ 1.500/2.500

403



403

GERALD GENTA REF. G 2575.7 N. 254XX

cassa di forma ottagonale in oro giallo 18kt, fondello serrato vite, lunetta a scalino in oro 18kt, quadrante avorio firmato Gerald Genta Geneve e recante iniziali M.D., indici luminescenti, movimento al quarzo, bracciale a maglie in oro giallo 18kt, lung. interna cm 18 circa, chiusura a scomparsa marcata Gerald Genta, vetro minerale, gr. complessivi 100. Dim. mm 30x30. Corredato di scatola e garanzia.

GERALD GENTA REF. G 2575.7 N. 254XX YELLOW GOLD WRISTWATCH

€ 1.800/2.800

ROLEX REF. 16710



404

ROLEX GMT MASTER II REF. 16710 N. X5911XX ANNO 1991

cassa in acciaio con fondello serrato a vite, ghiera in acciaio con inserto "Coke", quadrante nero con bicchierini al trizio, datario a ore tre, movimento a carica automatica n. 6705711, bracciale in acciaio ref. 78360 finali 50/B, vetro minerale. Diam. mm 40. Corredato di scatola e garanzia.

ROLEX GMT MASTER II REF. 16710 N. X5911XX STAINLESS STEEL WRISTWATCH, 1991

€ 5.000/8.000



VACHERON CONSTANTIN OVERSEAS



405

**VACHERON CONSTANTIN OVERSEAS CRONOGRIFO REF. 49150/B01A
N. 7860XX**

cassa in acciaio satinato, fondello avvitato recante incisione di veliero nel mare, corona e pulsanti a vite, quadrante bianco guilloché, indici applicati, numeri arabi sul disco rehaut, grande data a ore dodici, secondi a ore sei, totalizzatore crono dei minuti a ore tre e delle ore alle nove, movimento a carica automatica, bracciale in acciaio, chiusura deployant marcata Vacheron Constantin, vetro minerale. Diam. mm 42. Corredato di scatola e garanzia.

**VACHERON OVERSEAS CHRONO REF. 49150/B01A STAINLESS STEEL
WRISTWATCH**

€ 3.000/5.000



PATEK PHILIPPE

406



406

PATEK PHILIPPE CALATRAVA REF. 3919G N. 18845XX
cassa in oro bianco 18kt, quadrante bianco in porcellana con numeri romani, secondi a ore sei, movimento a carica manuale cal 215, cinturino in pelle, fibbia originale in oro bianco 18kt, vetro minerale. Corredato di scatola e garanzia Diam. mm 34

PATEK PHILIPPE CALATRAVA REF. 3919G N. 18845XX
WHITE GOLD WRISTWATCH

€ 4.000/6.000

407



407

PATEK PHILIPPE PAGODA COMMEMORATION REF. 5500J N. 40140XX ANNO 1997

cassa di forma in oro giallo 18kt, fondello a scatto recante iscrizione "Pagoda" "Commemoration 1997", corona marcata Patek Philippe, quadrante champagne, grafica nera, numeri romani applicati in oro, secondi a ore sei, movimento a carica manuale cal. 215 n. 1858999, cinturino originale in pelle nera lucida, fibbia in oro giallo 18kt marcata Patek Philippe, vetro minerale bombato. Dim. mm 30x41. Corredato di scatola e garanzia.

PATEK PHILIPPE PAGODA COMMEMORATION REF. 5500J
YELLOW GOLD WRISTWATCH, 1997

€ 5.000/7.000



PATEK PHILIPPE
GENEVE

Certificate of Authenticity
Attestation de Garantie d'Authenticité

We certify that the watch is
Nous certifions que la montre

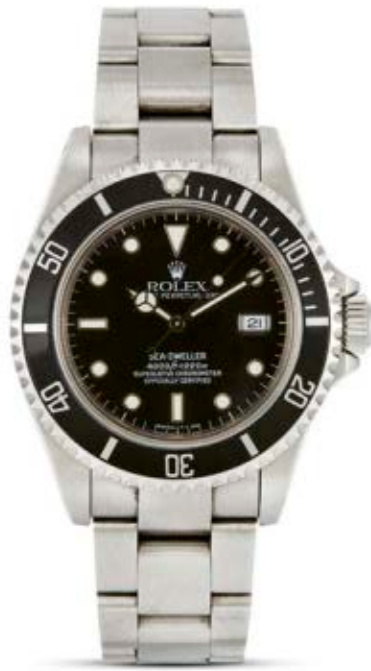
Référence: 5500J
Mouvement: 1858909
Calibre: 215-AG-2-AVEC SEC.

à son constructeur et réglée aux diverses températures et positions dans nos
Attested by the manufacturer, and regulated at various temperatures and positions
sur l'œuvre horlogère.

Boîte / Movement Jewels
Boîte
Boîte
Boîte



ROLEX REF. 16600



408

ROLEX SEA-DWELLER REF. 16600 N. N2834XX ANNO 1992

cassa in acciaio, fondello a vite, ghiera in acciaio con inserto nero, quadrante nero con bicchierini al trizio, datario a ore tre, movimento a carica automatica cal 3135 n. 6608853, bracciale oyster in acciaio ref. 93160 finali 592B chiusura a scatoletta con Flip lock, vetro minerale. Diam. mm 40. Corredato di scatola, controscaletta e garanzia.

ROLEX SEA-DWELLER REF 16600 N. N2834XX STAINLESS STEEL WRISTWATCH, 1992

€ 4.000/6.000



ROLEX REF. 16520



409

ROLEX DAYTONA REF. 16520 N. S2568XX ANNO 1994

cassa in acciaio, fondello a vite, ghiera in acciaio con scala tachimetrica "400", quadrante bianco con "6 rovesciato", grafica nera, indici applicati, movimento a carica automatica cal. 4030 n. 68483, bracciale a maglie in acciaio ref. 78390 finali ref. 503B, vetro minerale. Corredato di scatola non inerente. Diam. mm 40

ROLEX DAYTONA REF. 16520 N. S2568XX STAINLESS STEEL WRISTWATCH, 1994

€ 12.000/15.000



PATEK PHILIPPE REF. 5712/1



410

PATEK PHILIPPE NAUTILUS REF. 5712/1 N. 56581XX/49370XX

cassa monoblocco in acciaio, fondello con movimento a vista, quadrante blu con indicazione del datario, riserva di carica e fase lunare, movimento a carica automatica cal. 240 n. 5658149, bracciale in acciaio, chiusura a scomparsa marcata Patek Philippe, vetro minerale. Diam. mm 40. Corredato di scatola e libretti originali.

PATEK PHILIPPE NAUTILUS REF. 5712/1 STAINLESS STEEL WRISTWATCH

€ 50.000/70.000



ROLEX REF. 6239 PAUL NEWMAN



411

ROLEX DAYTONA PAUL NEWMAN REF. 6239 N. 18742XX ANNO 1968

cassa in acciaio, fondello serrato a vite, corona a vite e pulsanti a pompa, quadrante nero a tre colori, movimento cronografo a carica manuale cal 722-1, cinturino in pelle, fibbia in acciaio marcata Rolex, vetro minerale. Diam. mm 35. Corredato di scatola non coeva.

ROLEX DAYTONA PAUL NEWMAN REF. 6239 N. 18742XX STAINLESS STEEL WRISTWATCH, 1968

€ 80.000/120.000





UNITS PER HOUR
300
250
225
200
190
180
170
160
150
140
130
120
110
90
60
30
15
10
5

ROLEX
COSMOGRAPH

DAY-DATE

ROLEX OYSTER



412

413



412

ROLEX OYSTER PERPETUAL LADY REF. 6718 N. 33556XX ANNO 1973

cassa in oro giallo 18kt, fondello a vite, lunetta liscia in oro giallo, corona marcata, quadrante bianco con logo Rolex applicato, indici applicati con trizio e numeri romani stampati, movimento a carica automatica cal. 2030 n. 10637, bracciale rivettato in oro giallo 18kt, lungh. interna cm 16, chiusura deployant marcata Rolex, vetro plastica, gr. 54. Diam. mm 24

ROLEX OYSTER PERPETUAL REF. 6718 N. 33556XX LADY'S YELLOW GOLD WRISTWATCH, 1973

€ 3.000/4.500

413

ROLEX OYSTER PERPETUAL DATE MEDIO REF. 6827 N. 33798XX ANNO 1974

cassa in oro giallo 18kt, fondello a vite, lunetta zigrinata in oro giallo, corona marcata, quadrante bianco, indici oro applicati e numeri romani stampati, datario a ore tre con lente cyclope, movimento a carica automatica cal. 2030 n. 11939, bracciale jubilee in oro giallo 18kt, lungh. interna cm 18, chiusura deployant marcata Rolex, vetro plastica, gr. complessivi 91. Diam. mm 31

ROLEX OYSTER PERPETUAL DATE REF. 6827 N. 33798XX MID-SIZE YELLOW GOLD WRISTWATCH, 1974

€ 3.200/5.000

414



414

ROLEX DATEJUST REF.16220 N. A4471XX ANNO 1999

cassa in acciaio, fondello a vite, lunetta zigrinata in acciaio, corona marcata, quadrante argenté, grafica nera, logo Rolex applicato, indici applicati e numeri romani stampati, datario a ore tre con lente cyclope, movimento a carica automatica cal. 3135 n. 3 8322366, bracciale oyster in acciaio ref. 78360 finali 558B cod. produzione X10, lungh. interna cm 15, chiusura deployant marcata Rolex, vetro plastica. Diam. mm 36

ROLEX DATEJUST REF. 16220 STEEL WRISTWATCH, 1999

€ 2.800/3.800

415



415

ROLEX DATEJUST REF. 1601 N. 51641XX ANNO 1977

cassa in acciaio, fondello serrato a vite, ghiera zigrinata in oro giallo, quadrante nero, grafica oro, movimento a carica automatica cal. 1570 n. D013444, bracciale jubilee in acciaio e oro ref. 62523 HD finali 455 B, fibbia a scatoletta marcata Rolex, vetro plastica. Diam. mm 36

ROLEX DATEJUST REF. 1601 YELLOW GOLD AND STEEL WRISTWATCH, 1977

€ 2.300/3.300

ROLEX OYSTER LADY

416



416

ROLEX DATE LADY REF. 6917 ACCIAIO E ORO N. 55712XX ANNO 1978

cassa in acciaio, fondello serrato a vite, quadrante "linen", indici applicati, datario a ore tre, movimento a carica manuale cal 2030 n. 505160, bracciale oyster in acciaio e oro 14kt, ref. 78343 finali 490, chiusura a scatoletta marcata Rolex, vetro plastica. Diam. mm 26. Corredato di scatola.

ROLEX DATE STEEL AND GOLD LADY'S WRISTWATCH REF. 6917, 1978

€ 700/1.500

417



417

ROLEX DATEJUST LADY REF. 6516

cassa in oro giallo 18kt, fondello a vite, lunetta zigrinata in oro giallo, corona marcata, quadrante oro, indici applicati con trizio, datario a ore tre, movimento a carica automatica cal. 1130 n. 41709, bracciale jubilee ripiegato in oro giallo 18kt, lungh. interna cm 18 circa, chiusura deployant marcata Rolex, vetro plastica, gr. complessivi 53. Diam. mm 26
Matricola solo parzialmente leggibile.

ROLEX DATEJUST REF. 6516 YELLOW GOLD LADY'S WRISTWATCH

€ 2.500/3.500

418



419



418

**ROLEX DATEJUST LADY REF. 6917 N. 55028XX
ANNO 1978**

cassa in oro giallo 18kt, fondello serrato a vite, ghiera in oro giallo, quadrante blu, grafica oro, indici applicati, movimento a carica automatica cal 2030 n. 59642, bracciale rivettato in oro giallo finali 66, chiusura a scatoletta marcata Rolex, vetro plastica, gr. complessivi 63. Diam. mm 26

ROLEX DATEJUST LADY'S WRISTWATCH REF. 6917, 1978

€ 2.500/3.500

419

**ROLEX DATEJUST LADY REF. 6517 N. 25053XX
ANNO 1970**

cassa in oro giallo 18kt, fondello a vite, lunetta zigrinata in oro giallo, corona marcata, quadrante champagne, indici applicati con trizio, datario a ore tre, movimento a carica automatica cal. 1161 n. 63829, bracciale president in oro giallo 18kt, lung. interna cm 15, chiusura deployant marcata Rolex, vetro plastica, gr. 59. Diam. mm 26

**ROLEX DATEJUST REF. 6517 N. 25053XX YELLOW GOLD
LADY'S WRISTWATCH, 1970**

€ 2.500/4.500

ROLEX OYSTER

420



420

ROLEX OYSTER PERPETUAL MEDIO REF. 77080 N. P2269XX ANNO 2001

cassa in acciaio, fondello serrato a vite, corona marcata Rolex, ghiera liscia, quadrante argenté, grafica nera, indici applicati e piccoli numeri romani, movimento a carica automatica cal 2230 n. 0388913, bracciale oyster in acciaio ref. 78350 finali 551 B, fibbia a scatoletta marcata Rolex, vetro minerale. Diam. mm 31

ROLEX OYSTER PERPETUAL MEDIUM SIZE REF. 77080 STEEL WRISTWATCH, 2001

€ 1.800/2.500

421



421

ROLEX DATEJUST REF. 16030 N. 57139XX ANNO 1978

cassa in acciaio, fondello serrato a vite, ghiera zigrinata in acciaio, quadrante bianco con logo Rolex applicato, grafica nera, indici applicati con trizio, datario a ore tre con lente cyclope, movimento a carica automatica cal. 3035 n. 0347068, bracciale jubilee in acciaio ref. 62510H finali 555 cod. produzione D5, chiusura a scatoletta marcata Rolex, vetro plastica. Diam. mm 36

ROLEX DATEJUST REF. 16030 WRISTWATCH, 1978

€ 2.800/3.800

422



422

ROLEX DATEJUST OYSTER PERPETUAL REF. 16030 N. 61104XX ANNO 1979

cassa in acciaio, fondello serrato a vite, ghiera zigrinata in acciaio, corona marcata Rolex, quadrante di colore nero, grafica bianca, indici applicati con trizio, datario a ore tre, movimento a carica automatica cal 3035 n. 0347750, bracciale oyster in acciaio ref. 78360 finali 558, chiusura a scatoletta marcata Rolex, vetro plastica. Diam. mm 36

ROLEX DATEJUST OYSTER PERPETUAL REF. 16030 N. 61104XX, 1979

€ 3.000/5.000

ROLEX DAY-DATE

Fin dalla sua uscita a Basilea nel 1956 il Daydate ha rappresentato una novità mondiale. È stato il primo orologio cronometro da polso, automatico, impermeabile, a indicare la data e il giorno della settimana in modo completo.

Since its release in Basel in 1956, the Daydate has been a world first. It was the first automatic, waterproof chronometer wristwatch to indicate the date and day of the week completely.

423



423

ROLEX DAY DATE "GRAMCO" REF. 1803 N. 21768XX ANNO 1969

cassa in oro giallo 18kt, fondello a vite, corona marcata Rolex, ghiera zigrinata in oro giallo, quadrante champagne con personalizzazione "Gramco", indici applicati, datario a ore tre con lente cyclope, indicatore del giorno della settimana a ore dodici in inglese, movimento a carica automatica cal. 1556 n. DD 517139, cinturino in pelle di colore verde, fibbia originale placcata in oro, vetro plastica. Diam. mm 36

ROLEX DAY DATE "GRAMCO" REF. 1803 N. 21768XX, 1969

€ 3.500/5.500

424



424

ROLEX DAY-DATE REF.1803 N. 34986XX ANNO 1973

cassa in oro giallo 18kt, fondello a vite, lunetta zigrinata in oro giallo, corona marcata, quadrante champagne, grafica nera, logo Rolex applicato, indici oro applicati, datario a ore tre con lente cyclope e disco del giorno a ore dodici, movimento a carica automatica cal.1556 n. DD637556, bracciale president in oro giallo 18kt, lungh. interna cm 19, chiusura deployant marcata Rolex, vetro plastica, gr. 120. Diam. mm 36

ROLEX DAY-DATE REF.1803 N. 34986XX YELLOW GOLD WRISTWATCH, 1973

€ 4.500/6.500

ROLEX SUBMARINER REF. 5513



425

ROLEX SUBMARINER REF. 5513 N. 39760XX ANNO 1975

cassa in acciaio, fondello serrato a vite, corona a vite marcata Rolex, ghiera zigrinata bidirezionale con inserto nero, quadrante nero, grafica bianca, indici al trizio, movimento a carica automatica cal. 1520 n. D229371, bracciale oyster in acciaio ref. 7836 finali 358B cod. produzione 1.76, lungh. interna cm 18 circa, vetro plastica bombato. Diam. mm 40. Corredato di scatola.

ROLEX SUBMARINER REF. 5513 STEEL WRISTWATCH, 1975

€ 7.000/10.000



ROLEX

426



426

ROLEX CELLINI REF. 4014 N. 32628XX

cassa di forma quadrata in oro bianco 18kt, fondello a scatto, lunetta liscia in oro bianco 18kt, corona marcata, quadrante "sigma" argenté con logo Rolex, indici applicati, movimento a carica manuale cal. 1600, cinturino in pelle, fibbia originale in acciaio, vetro minerale, gr. complessivi 28. Dim. mm 22x28

ROLEX CELLINI REF. 4014 WHITE GOLD WRISTWATCH

€ 700/1.000

427



427

ROLEX PRINCE REF. 1862 N. 163XX

cassa in oro 9kt, fondello a scatto, quadrante argenté con indicazione delle ore soprastante al contatore dei secondi, indici e numeri arabi, movimento a carica manuale cal. 556, cinturino in pelle, fibbia in metallo, vetro plastica. Dim mm 19x35

ROLEX PRINCE REF. 1862 WRISTWATCH

€ 1.200/1.800

428



428

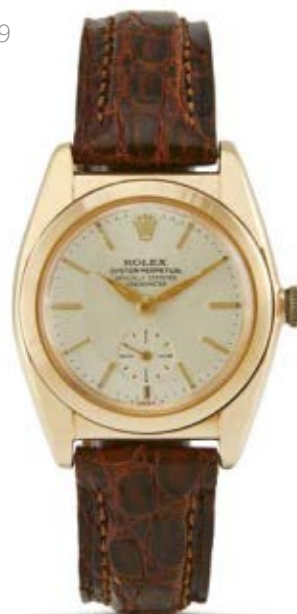
ROLEX CRONOGRAFO REF. 3484 N. 550XX

cassa in oro rosa 18kt, fondello a scatto, quadrante panna ristampato, grafica nera, indici applicati di colore oro, contatore dei secondi a ore nove, contatore dei minuti a ore tre, scala tachimetrica e telemetrica, movimento a carica manuale, cinturino in pelle, fibbia in acciaio non originale, vetro plastica. Diam. mm 33

ROLEX CHRONOGRAPH REF. 3484

€ 2.000/3.000

429



429

ROLEX OVETTO "BUBBLEBACK" OYSTER PERPETUAL REF. 3130 N. 4745XX ANNO 1946

cassa in oro 18kt, fondello serrato a vite, corona a vite marcata Rolex, lunetta liscia in oro, quadrante soleil di fornitura, indici applicati, secondi a ore sei, movimento a carica automatica n. 10851 Rolex rotor super balance, cinturino in pelle, fibbia originale placcata oro, vetro plastica. Diam. mm 32

ROLEX OVETTO "BUBBLEBACK" OYSTER PERPETUAL REF. 3130, 1946

€ 1.300/1.900

PATEK PHILIPPE

430



431



430

PATEK PHILIPPE ELLIPSE REF. 3848 N. 5471XX

cassa in oro giallo 18kt, fondello a scatto, quadrante blu, indici applicati, movimento a carica manuale cal 215 n. 1332575, cinturino in pelle, fibbia originale in oro giallo, vetro minerale. Dim. mm 27x32

PATEK PHILIPPE ELLIPSE REF. 3848 N. 5471XX WRISTWATCH

€ 2.500/3.500

431

PATEK PHILIPPE ELLIPSE REF. 3548/1 N. 27388XX

cassa in oro giallo 18kt, fondello a scatto, quadrante blu, indici applicati, movimento a carica manuale cal 23-300 PM n. 1223093, bracciale a maglia piatta in oro giallo, fibbia originale in oro giallo, vetro minerale, gr. complessivi 80. Dim. mm 27x32

PATEK PHILIPPE ELLIPSE REF. 3548/1 N. 27388XX YELLOW GOLD WRISTWATCH

€ 2.000/3.000

432

PATEK PHILIPPE OROLOGIO DA TASCA N. 4050XX

cassa in tre parti in oro giallo 18kt marcata Patek Philippe, quadrante bianco in porcellana, numeri arabi, sfera dei secondi a ore sei, movimento a carica manuale n. 166460, gr. complessivi 124. Diam. mm 52. Corredato di scatola, garanzia e scontrino del 1915. Vetro mancante.

PATEK PHILIPPE POCKET WATCH IN YELLOW GOLD

€ 3.000/5.000



433



433

OMEGA "CIOCCOLATONE" REF. 3971SC N. 114547XX
 cassa in oro giallo 18kt, fondello a scatto, corona marcata Omega, quadrante argenté, indici applicati, movimento a carica automatica cal 471, bracciale e fibbia non originali in oro giallo 18kt, vetro originale in plastica marcato Omega, gr. complessivi 57. Dim. mm 29x29

OMEGA "CIOCCOLATONE" REF. 3971SC YELLOW GOLD WRISTWATCH

€ 1.100/1.500

434



434

ANGELUS DATALARM REF. 10 11 N. 711XX ANNI '60
 cassa in oro giallo 18kt, fondello con cerchio a vite, quadrante bicolore con logo Angelus in evidenza, indici applicati di colore oro, corona di carica a ore quattro, corona per puntatore sveglia a ore due, datario a ore tre, movimento a carica manuale cal. 1475, cinturino in pelle, fibbia in metallo, vetro plastica bombato. Diam. mm 34

ANGELUS DATALARM REF. 10 11, 60's

€ 700/1.200

UNIVERSAL GENEVE

435



436



435

UNIVERSAL GENEVE UNI-COMPAX REF. 124103

cassa in oro giallo 18 kt, fondello a pressione, pulsanti quadri, quadrante argenté ristampato, indici e numeri arabi applicati, scala tachimetrica, secondi a ore nove, totalizzatore minuti a ore tre, movimento a carica manuale 285, cinturino in pelle, fibbia in metallo, vetro plastica, gr. complessivi 44. Diam. mm 37

UNIVERSAL GENEVE UNI-COMPAX REF. 124103 YELLOW GOLD WRISTWATCH

€ 800/1.200

436

UNIVERSAL GENEVE UNI-COMPAX N. 5643XX

cassa in oro giallo 18kt, fondello a scatto, pulsanti del cronografo a tasto, quadrante argenté con scala tachimetrica, contatore dei secondi a ore nove, contatore dei minuti a ore tre, movimento a carica manuale, cinturino in pelle, fibbia in metallo, vetro plastica. Diam. mm 37

UNIVERSAL GENEVE UNI-COMPAX YELLOW GOLD WRISTWATCH

€ 1.000/1.800

BLANCPAIN QUANTIEME PERPETUELLE



437

BLANCPAIN QUANTIEME PERPETUEL N. 4XX ANNO 1988

cassa in oro giallo 18kt, fondello a scatto, lunetta a scalino in oro giallo 18kt, quadrante bianco, numeri romani applicati, indicatore fasi lunari, indicatore del giorno del mese a ore dodici, del giorno della settimana a ore tre, del mese a ore nove, movimento a carica automatica cal. 95, bracciale a maglie in oro giallo 18kt satinato e lucido, chiusura a scomparsa firmata Blancpain, vetro minerale, gr. 155. Diam. mm 34. Corredato di garanzia.

BLANCPAIN QUANTIEME PERPETUEL, 1988

€ 6.000/9.000



438



438

EBERHARD & CO CRONOGRAFO MONOPULSANTE N.1892XX

cassa in oro giallo 18kt, fondello a scatto e cerniera, quadrante bianco in porcellana, numeri arabi a smalto, scala tachimetrica in rosso, contatore dei minuti a ore tre e dei secondi a ore nove, movimento a carica manuale, cinturino in pelle, fibbia in metallo dorato, vetro plastica, gr. complessivi 48. Diam. mm 38. Corredato di astuccio in tela.

EBERHARD & CO MONO-PUSHER CHRONOGRAPH IN 18KT YELLOW GOLD

€ 1.000/1.500

439



439

BREITLING CRONOGRAFO RATTRAPPANTE

cassa in oro giallo 18kt, fondello a scatto, lunetta liscia in oro 18kt, corona marcata, quadrante argenté (probabilmente ristampato) con scala telemetrica e tachimetrica in rosso e in nero, secondi a ore sei, contatore crono dei minuti a ore dodici, movimento a carica manuale, cinturino in pelle, fibbia in oro giallo 18kt, vetro plastica, gr. complessivi 53. Diam. mm 33

BREITLING YELLOW GOLD SPLIT-SECOND CHRONOGRAPH

€ 1.500/2.500

440



440

UNIVERSAL GENEVE LADY "CIOCCOLATINO" REF. 155161-3 N. 20996XX

cassa di forma in oro giallo 18kt, lunetta godronata in oro giallo, quadrante champagne, indici applicati, movimento a carica manuale cal. 501, cinturino in pelle con chiusura a bottone, vetro plastica. Dim. mm 25x18

UNIVERSAL GENEVE REF. 155161 LADY'S WRISTWATCH

€ 500/800

441



441

VACHERON CONSTANTIN "CIOCCOLATINO" N. 3075XX

cassa in oro rosa 18kt, fondello a scatto, anse a ricciolo, quadrante argenté, indici e numeri romani applicati, secondi a ore sei, movimento a carica manuale cal. V 458 n. 471833, cinturino in pelle, fibbia in metallo dorato, vetro plastica. Dim. mm 25x25

VACHERON CONSTANTIN "CIOCCOLATINO"

€ 700/1.000

442



442

OMEGA CONSTELLATION MY CHOICE LADY REF. 11737600 N. 562257XX

cassa in oro bianco 18kt, fondello a scatto, corona marcata, lunetta satinata con numeri romani, quadrante madreperla con logo Omega applicato, indici con piccoli brillanti, movimento al quarzo, bracciale in oro bianco 18kt, lungh. interna cm 18, fibbia a scomparsa firmata Omega in oro bianco 18kt, vetro minerale, gr. 81. Diam. mm 25. Corredato di garanzia.

OMEGA CONSTELLATION MY CHOICE LADY REF. 11737600 STEEL WRISTWATCH

€ 2.500/3.500

443



443

OMEGA SPEEDMASTER LADY AUTOMATICO REF. 38157255 N. 575163XX

cassa in acciaio, fondello a vite con logo Speedmaster, tasti a pompa, corona marcata, lunetta impreziosita da 49 diamanti taglio brillante per ct 1.28, quadrante madreperla firmato Omega, numeri arabi, secondi a ore tre, contatore crono dei minuti alle nove, delle ore alle sei, movimento a carica automatica, cinturino originale in pelle azzurra, fibbia deployant in acciaio firmata Omega, vetro plastica. Diam. mm 38. Corredato di garanzia.

OMEGA SPEEDMASTER AUTOMATIC LADY REF. 38157255 STEEL WRISTWATCH

€ 2.500/3.500



444

UNIVERSAL GENEVE CRONOGRAFO TRI-COMPAX

cassa in acciaio, fondello a vite, anse elicoidali, tasti a pompa, ghiera con inserto nero e scala tachimetrica, quadrante nero con contatori bianchi, indici al trizio, indicatore dei secondi a ore nove, dei minuti a ore tre, delle ore alle sei, calendario completo e fasi lunari, movimento a carica manuale cal. 281, cinturino in pelle con fibbia originale in acciaio, vetro plastica. Diam. mm 36

UNIVERSAL GENEVE CHRONOGRAPH TRI-COMPAX STEEL WRISTWATCH

€ 3.500/5.500

ROGER DUBUIS SYMPATHIE



445

ROGER DUBUIS "SYMPATHIE" CRONOGRIFO REF. S37565 N. 06/28 ANNO 1998

cassa di forma in oro rosa 18kt, fondello serrato con viti con movimento a vista, lunetta liscia, quadrante bianco in porcellana, grafica nera, indici applicati, movimento a carica manuale cal. RD56 n. 105, cinturino in pelle originale, fibbia in oro rosa 18kt firmata Roger Dubuis, vetro minerale. Dim. mm 37x37. Corredato di scatola e garanzia.

ROGER DUBUIS "SYMPATHIE" CRONOGRAPH REF. S37565 WRISTWATCH, 1998

€ 9.000/13.000



446



447



446

PIAGET VINTAGE ULTRA THIN REF. 9582 N. 2950XX

cassa di forma in oro giallo 18kt, fondello serrato con viti, corona di carica con pietra cabochon blu, quadrante panna con numeri romani, movimento a carica manuale cal. 9P2 n. 781261, cinturino originale in pelle, fibbia firmata in oro 18kt, vetro minerale, gr. complessivi 33. Dim. mm 32x24

PIAGET VINTAGE ULTRA THIN REF. 9582 N. 2950XX

€ 800/1.200

448



447

PIAGET REF. 9154 QUADRANTE LAPIS

cassa di forma rettangolare in oro giallo 18kt, fondello a scatto, lunetta scanalata in oro giallo 18kt, quadrante lapislazzuli firmato Piaget, grafica oro, numeri romani, movimento a carica manuale, cinturino in pelle, chiusura deployant in oro, vetro minerale, gr. complessivi 30. Dim. mm 27x25

PIAGET REF. 9154 LAPIS DIAL YELLOW GOLD WRISTWATCH

€ 1.000/2.000

448

PIAGET OROLOGIO DA TASCA

cassa in oro giallo 18kt, fondello a scatto, corona di carica a ore sei, quadrante in pietra dura firmato Piaget, grafica oro, numeri romani, passante per catena a ore dodici, movimento a carica manuale, vetro plastica, gr. 48. Diam. mm 41. Corredato di astuccio in pelle originale.

PIAGET YELLOW GOLD POCKET WATCH WITH HARD STONE DIAL

€ 1.500/2.500

449



449

VACHERON CONSTANTIN LADY REF. 10070 N. 6678XX

cassa in oro rosa 18kt, fondello serrato con viti firmato Vacheron Constantin, lunetta in oro rosa a scalino, quadrante "sigma" color bronzo, numeri romani applicati, movimento a carica manuale, bracciale in oro rosa 18kt con elementi satinati e lucidi, chiusura doppia deployant, vetro minerale, gr. 69. Diam. mm 23. Corredato di garanzia.

VACHERON CONSTANTIN REF. 10070 LADY'S ROSE GOLD WRISTWATCH

€ 3.000/5.000

450



450

VACHERON CONSTANTIN OROLOGIO DA TASCA FLOREALE

cassa in oro giallo, interno cassa oro 14kt in tre parti, fondello decorato con motivo floreale entro cornice impreziosito da rose di diamante, fondello superiore a "occhio di bue" con numeri romani in smalto, quadrante bianco in porcellana con numeri romani, movimento a carica manuale, corona di carica a ore dodici, vetro plastica, gr. complessivi 34. Diam. mm 31

VACHERON CONSTANTIN POCKET WATCH

€ 1.000/2.000

PATEK PHILIPPE

451



452



451

PATEK PHILIPPE REF. 3538 N. 27133XX

cassa in oro giallo, fondello a scatto, corona marcata Patek Philippe, quadrante argenté, movimento a carica manuale cal 23-300 PM, cinturino originale in pelle, fibbia originale, vetro plastica. Diam. mm 33

PATEK PHILIPPE REF. 3538 YELLOW GOLD WRISTWATCH

€ 1.500/2.500

452

PATEK PHILIPPE - HAUSMANN REF. 3543 N. 26792XX

cassa in oro giallo 18kt, lunetta satinata in oro giallo, quadrante champagne con numeri romani firmato Patek Philippe Genève e Hausmann & Co, movimento a carica manuale cal. 23-300 PM n. 1151368, cinturino in pelle firmato Hausmann & Co., fibbia originale in oro giallo 18kt, vetro minerale. Dim. mm 31x31. Corredato di scatola e controscatola.

PATEK PHILIPPE - HAUSMANN REF. 3543 YELLOW GOLD WRISTWATCH

€ 800/1.200



453

PATEK PHILIPPE OROLOGIO DA TASCA N. 50233XX

cassa in due parti in oro giallo 18kt marcata Patek Philippe, quadrante bianco in porcellana, numeri arabi, lancette a spada, sfera dei secondi a ore sei, movimento a carica manuale n. 155283, gr. complessivi 103. Diam. mm 50. Corredato di scatola e garanzia.

PATEK PHILIPPE POCKET WATCH IN YELLOW GOLD

€ 1.500/2.500

454



455



454

CARTIER DIABOLO REF. 14600 N. R25XX

cassa in oro giallo 18kt, fondello serrato con viti, lunetta liscia in oro giallo 18kt, corona di carica con pietra blu, quadrante guilloché, numeri romani, movimento a carica manuale, cinturino originale in pelle, lungh. interna cm 19 circa, chiusura deployant in oro giallo 18kt firmata Cartier, gr. complessivi 51. Diam. mm 32. Corredato di garanzia di intervento del 1998.

CARTIER DIABOLO YELLOW GOLD WRISTWATCH

€ 1.500/2.500

455

CARTIER TANK SOLO REF. 2715 N. 845760MX

cassa in acciaio, fondello serrato con viti, corona con zaffiro cabochon, quadrante argenté con numeri romani stampati in nero, movimento al quarzo, cinturino in pelle originale, lungh. interna cm 18 circa, fibbia deployant in acciaio firmata Cartier, vetro minerale. Dim. mm 27x35

CARTIER TANK SOLO REF. 2715 STEEL WRISTWATCH

€ 1.000/2.000



456

CARTIER TANK SOLO PIANO REF. 3170 N. 766033XX ANNO 2012

cassa in acciaio, fondello serrato con viti, corona con zaffiro cabochon, quadrante argenté con numeri romani a motivo di tasti di pianoforte, movimento al quarzo, cinturino in pelle originale, lungh. interna cm 18 circa, fibbia deployant in acciaio firmata Cartier, vetro minerale. Dim. mm 23x31. Corredato di scatola e garanzia.

CARTIER TANK SOLO PIANO DIAL REF. 3170, 2012

€ 800/1.200

ROLEX REF. 6610



457

ROLEX EXPLORER REF. 6610 ANNO 1955 QUADRANTE "NO CORONET"

cassa in acciaio, fondello serrato a vite, ghiera liscia in acciaio, corona marcata Rolex, rarissimo quadrante di fornitura degli anni '60 nero lucido, grafica oro, indici e numeri arabi al trizio, senza simbolo Rolex, movimento a carica automatica cal.1030 n. 610803, cinturino in pelle marrone, fibbia in acciaio non originale, vetro plastica. Diam. mm 35

ROLEX EXPLORER REF. 6610 WRISTWATCH, 1955

€ 7.000/11.000



ROLEX
OYSTER PERPETUAL
EXPLORER

OFFICIALLY CERTIFIED
CHRONOMETER

SWISS MADE

AUDEMARS PIGUET

458



458

AUDEMARS PIGUET ROYAL OAK MEDIO N. 913

cassa in acciaio, fondello serrato con viti, lunetta in oro giallo 18kt con viti, quadrante ardesia con logo Audemars Piguet, indici oro applicati, movimento a carica automatica, bracciale in acciaio e oro giallo 18kt, lungh. interna cm 18 circa, chiusura a scomparsa marcata Audemars Piguet, vetro minerale, gr. complessivi 87. Diam. mm 29.

AUDEMARS PIGUET ROYAL OAK MID-SIZE STAINLESS STEEL AND YELLOW GOLD WRISTWATCH

€ 3.500/5.500

459



459

AUDEMARS PIGUET ROYAL OAK MEDIO N. 916

cassa in acciaio, fondello serrato con viti, lunetta in oro giallo 18kt con viti, quadrante ardesia con logo Audemars Piguet, indici applicati luminescenti, movimento al quarzo, bracciale in acciaio e oro giallo 18kt, lungh. interna cm 18 circa, chiusura a scomparsa marcata Audemars Piguet, vetro minerale, gr. complessivi 83. Diam. mm 30. Corredato di due maglie aggiuntive.

AUDEMARS PIGUET ROYAL OAK MID-SIZE STAINLESS STEEL AND YELLOW GOLD WRISTWATCH

€ 2.500/3.500

460



460

AUDEMARS PIGUET ROYAL OAK MEDIO REF. BA 15675 N. 754

cassa in oro giallo 18kt, fondello serrato con viti, lunetta in oro giallo 18kt con viti, corona marcata, quadrante ardesia con logo Audemars Piguet, datario a ore tre, indici applicati luminescenti, movimento al quarzo, bracciale in oro giallo 18kt, lung. interna cm 18 circa, chiusura a scomparsa marcata Audemars Piguet, vetro minerale, gr. complessivi 137. Diam. mm 33. Corredato di garanzia.

AUDEMARS PIGUET ROYAL OAK MEDIUM SIZE REF. BA 15675 YELLOW GOLD WRISTWATCH

€ 6.500/9.500

461



461

AUDEMARS PIGUET LADY

cassa di forma ovale in oro giallo 18kt, fondello a scatto, corona con pietra cabochon blu, lunetta impreziosita da cornice di diamanti, quadrante champagne effetto glitter, movimento a carica manuale, cinturino originale in seta di colore nero, fibbia in oro giallo 18kt firmata Audemars Piguet, gr. complessivi 21. Dim. mm 24x27

AUDEMARS PIGUET LADY'S WRISTWATCH

€ 1.000/1.800

ROLEX REF. 1655



462

ROLEX EXPLORER II "FRECCIONE" REF. 1655 N. 42073XX ANNO 1976

cassa in acciaio, fondello serrato a vite, lunetta fissa in acciaio graduata a 24 ore, quadrante nero MK1, grafica bianca, indici al trizio, movimento a carica automatica cal.1570 n. D 276571, bracciale ripiegato in acciaio ref. 7836 finali 258 marcato 4.71, fibbia in metallo marcata Rolex, vetro plastica. Diam. mm 40

ROLEX EXPLORER II "FRECCIONE" REF. 1655 STEEL WRISTWATCH, 1976

€ 12.000/18.000



463



463

CHRONOSWISS REGULATEUR REF. CH 6326

cassa in acciaio e oro, fondello con movimento vista, ghiera zigrinata, quadrante avorio, numeri arabi stampati, contatore delle ore a ore dodici, lancetta dei minuti al centro, contatore dei secondi a ore sei, movimento a carica manuale cal. 6376 n. 2795, cinturino in pelle, fibbia in acciaio non originale, vetro minerale. Diam. mm 38

CHRONOSWISS REGULATEUR REF. CH 6326 STEEL AND GOLD WRISTWATCH

€ 1.500/2.500

464



464

JAEGER LE COULTRE REVERSO GRAND TAILLE DAY DATE REF. 270.2.36 N. 19242XX

cassa basculante rettangolare in oro rosa 18kt, corona marcata, quadrante argentè con sfere bianche al centro, numeri arabi, secondi a ore sei, grande data a ore undici, sfera del mese al centro del quadrante, movimento a carica manuale, cinturino in pelle con fibbia deployant originale in oro rosa 18kt, vetro minerale, gr. complessivi 86. Corredato di garanzia. Dim. mm. 36x26

JAEGER LE COULTRE REVERSO GRAND TAILLE DAY DATE REF. 270.2.36

€ 3.500/5.500

FRANCK MULLER



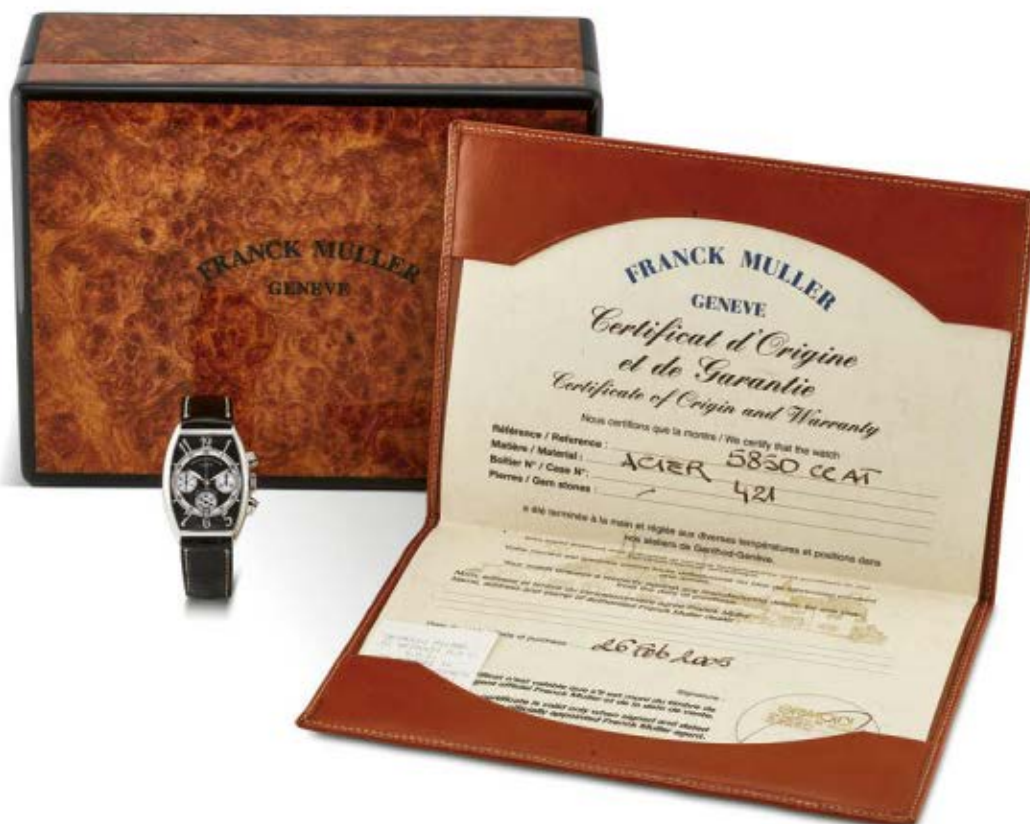
465

FRANCK MULLER CASABLANCA CRONOGRAFO REF. 5850CCAT N.4XX ANNO 2005

cassa in acciaio, fondello serrato con viti, tasti del cronografo a pompa, quadrante nero guilloché, grafica bianca, numeri arabi, datario a ore sei, scala cronografica con numeri arabi in rosso, indicatore crono dei minuti a ore tre, delle ore alle nove, movimento a carica automatica, cinturino in pelle originale, fibbia in acciaio con logo Franck Muller, vetro minerale. Dim. mm 31x45. Corredato di scatola e garanzia.

FRANK MULLER CASABLANCA CHRONOGRAPH REF. 5850CCAT STAINLESS STEEL WRISTWATCH, 2005

€ 2.500/3.500



ULYSSE NARDIN



466

ULYSSE NARDIN ASTROLABIUM GALILEO GALILEI REF. 114 N. 961-22

cassa in oro giallo 18kt, fondello con movimento a vista, ghiera in oro giallo con suddivisione in 12 ore in numeri romani con indicazione dell'ora legale vigente e una suddivisione in 24 ore in numeri arabi con indicazione dell'ora locale effettiva, quadrante recante planisfero con indicazione delle parti visibili e invisibili della volta celeste, dell'equatore, dei tropici, lancetta lunare, lancetta solare, delle ore e dei minuti, lancetta del drago indicante le eclissi di sole e di luna, movimento a carica automatica n. 91.6.114, cinturino in pelle, fibbia in oro giallo 18kt marcata Ulysse Nardin, gr. complessivi 73. Diam. mm 39. Corredato di scatola in legno, garanzia e libretto.

ULYSSE NARDIN ASTROLABIUM GALILEO GALILEI REF. 114

€ 15.000/22.000



Certificate

OLYMPIA SWISS
ASTROLABIUM GALILEO GALILEI

ASTROLABIUM NO. 961-22

REFERENCE 114

DATE X 10495

STAMP/TIMBRE

SIGNATURE *[Signature]*

OLYMPIA SWISS
Muller
CHAMBERLAIN

467



467

OMEGA SEAMASTER 300 CRONOGRAFO REF. 2532 N. 486011XX

cassa in acciaio, fondello a vite, ghiera girevole in acciaio, corona per valvola elio a ore dieci, quadrante blu guilloché, grafica bianca, datario a ore tre, movimento a carica automatica cal. 7750 n. 48601181, bracciale e fibbia in acciaio con chiusura deployant marcata Omega, vetro minerale. Diam. 41

OMEGA SEAMASTER 300 CHRONOGRAPH REF. 2532 STEEL WRISTWATCH

€ 1.800/2.500

468



468

OMEGA SPEEDMASTER MARK II REF. 145.014

cassa in acciaio, fondello a vite con logo Speedmaster, lunetta nera con scala tachimetrica, quadrante nero, grafica bianca, movimento a carica automatica cal 861 Omega n. 28085465, bracciale in acciaio, fibbia a scatoletta marcata Omega, vetro minerale. Diam. mm 40

OMEGA SPEEDMASTER MARK II REF. 145.014 STEEL WRISTWATCH

€ 2.000/3.000

469

**OMEGA CONSTELLATION AMERIGO VESPUCCI
EDIZIONE LIMITATA REF. 1111 N. 4XX/999**

cassa in acciaio, fondello con movimento a vista con stemma Amerigo Vespucci, lunetta in oro giallo con numeri romani, quadrante bianco, indici applicati, datario a ore tre, movimento a carica automatica cal. ETA 2892-2 n. 49513079, bracciale in acciaio, chiusura a scomparsa marcata Omega, vetro zaffiro. Diam. mm 35
Corredato di scatola e garanzia.

**OMEGA CONSTELLATION AMERIGO VESPUCCI LIMITED
EDITION REF. 1111 N. 4XX/999**

€ 600/1.200



PATEK PHILIPPE REF. 2402



470

RARO PATEK PHILIPPE REF. 2402 N. 6574XX

cassa di forma rettangolare in oro rosa 18kt, fondello a scatto, quadrante salmone, grafica nera, secondi a ore sei, indici applicati, movimento a carica manuale n. 971741, bracciale originale in oro rosa 18kt, chiusura marcata Patek Philippe in oro, vetro minerale bombato, gr. 74. Dim. 25x37

RARE PATEK PHILIPPE REF. 2402 ROSE GOLD WRISTWATCH

€ 4.000/6.000



471



471

PIAGET RONDE REF. 9025 N. 2658XX

cassa in oro giallo 18kt, fondello a scatto, lunetta liscia in oro giallo 18kt, corona di carica con pietra cabochon blu, quadrante champagne firmato Piaget, numeri romani, movimento a carica manuale, cinturino in pelle, fibbia originale in oro giallo 18kt, vetro minerale, gr. complessivi 29. Diam. mm 30

PIAGET RONDE REF. 9025 YELLOW GOLD WRISTWATCH

€ 400/600

472



472

PIAGET RONDE REF. 9025 G1 N. 3781XX

cassa in oro giallo 18kt, fondello a scatto, lunetta liscia in oro giallo 18kt, corona con pietra cabochon blu, quadrante champagne firmato Piaget, numeri romani, movimento a carica automatica cal. 9P2 n. 7907289, bracciale a cartuccera in oro giallo 18kt, chiusura originale in oro giallo 18kt, vetro minerale, gr. 81. Diam. mm 30

PIAGET RONDE REF. 9025 YELLOW GOLD WRISTWATCH

€ 2.000/3.000

473



473

PIAGET REF. 9741 N. 2120XX

cassa rettangolare in oro bianco 18kt, fondello serrato con viti, lunetta liscia in oro bianco, quadrante in onice firmato Piaget, grafica bianca, movimento a carica manuale cal. 9P1 n. 728045, cinturino originale in pelle, fibbia in oro bianco 18kt firmata Piaget, vetro minerale, gr. complessivi 37. Dim. mm 28x31

PIAGET REF. 9741 WHITE GOLD WRISTWATCH

€ 1.000/2.000

474



474

PIAGET OROLOGIO DA POLSO AUTOMATICO N. 1118XX

cassa di forma rettangolare fondello serrato con viti, lunetta cesellata in oro, quadrante champagne firmato Piaget, grafica di colore nero, datario a ore tre, indici applicati di colore oro, movimento a carica automatica cal 12PC n. 654586, bracciale flessibile a maglie in oro, fibbia originale in oro 18kt, vetro minerale, gr. complessivi 96. Dim. mm 30x32

PIAGET AUTOMATIC YELLOW GOLD WRISTWATCH

€ 2.500/3.500

VACHERON CONSTANTIN OVERSEAS



475

**VACHERON CONSTANTIN OVERSEAS CRONOGRIFO REF. 49150/000R
N. 11828XX**

cassa in oro rosa 18kt, fondello serrato con viti recante incisione di veliero, pulsanti a vite, quadrante marrone, indici applicati, numeri arabi sul disco rehaut, grande data a ore dodici, secondi a ore sei, totalizzatore crono dei minuti a ore tre e delle ore alle nove, movimento a carica automatica, cinturino originale in pelle, chiusura deployant marcata Vacheron Constantin, vetro minerale. Diam. mm 42. Corredato di cinturino di ricambio in caucciù, scatola e garanzia.

VACHERON OVERSEAS CHRONO REF. 49150/000R ROSE GOLD WRISTWATCH

€ 8.000/12.000



476



476

GIRARD PERREGAUX GYROMATIC DEEP DIVER

cassa in acciaio, fondello a scatto, ghiera bidirezionale, quadrante nero, grafica bianca, indici al trizio, movimento a carica automatica n. 3109682, bracciale originale in acciaio, chiusura a scomparsa marcata Girard Perregaux, vetro plastica bombato. Diam. mm 35

GIRARD PERREGAUX GYROMATIC DEEP DIVER WRISTWATCH

€ 300/600

477



477

SEIKO PROFESSIONAL 600 "GRANDFATHER TUNA" REF. 6159-7010 ANNO 1975

cassa in titanio racchiusa in guscio di gomma serrato con viti, ghiera girevole con inserto in bachelite, quadrante nero recante scritta "600", grafica bianca, indici al trizio, datario a ore tre, movimento a carica automatica, cinturino in gomma, fibbia originale in acciaio, vetro minerale. Diam. mm 48

SEIKO PROFESSIONAL 600 "GRANDFATHER TUNA" REF. 6159-7010, 1975

€ 1.800/2.800



Il Seiko "Tuna" nasce nel 1975 dopo anni di studi volti a fornire uno strumento affidabile a sub professionisti giapponesi. L'orologio racchiude molte innovazioni per l'epoca e la sua produzione arriva con innumerevoli versioni fino a oggi, è per questo motivo che la referenza 6159-7010 si guadagna l'appellativo "Grandfather Tuna".

La forma dell'orologio è stata così soprannominata dai fan di Seiko per via del suo diametro maggiore e della forma simile ad una scatola di tonno.

Il Seiko Professional 600m Tuna fu il primo orologio Diver ad avere una cassa in titanio e anche il primo con un cinturino di gomma con tre sfati su ogni lato. La scelta del titanio fu dovuta all'estrema leggerezza di questo metallo e alla sua resistenza alla corrosione. Inoltre, l'orologio era anti-magnetico (indispensabile per le saldature sott'acqua), fortemente resistente agli urti e altamente luminoso. Gli ingegneri Seiko riuscirono così a raddoppiare la profondità alla quale un Seiko poteva essere utilizzato, passando da 300m a 600m.

Il modello che presentiamo in questa asta è parte della prima serie, infatti il quadrante riporta la scritta 600 che ritroviamo solo negli orologi prodotti nel primo anno, dall'anno successivo verrà introdotta la dicitura 600m.

The Seiko "Tuna" was born in 1975 after years of studies aimed at providing a reliable tool to professional Japanese divers, the watch contains many innovations for the time and its production comes with countless versions to date, is for this reason that the reference 6159-7010 earns the nickname "Grandfather Tuna".

The shape of the watch was so called by Seiko fans because of its larger diameter and important shape similar to a tuna box.

The Seiko Professional 600m Tuna was the first Diver watch to have a titanium case and also the first with a rubber strap with three vents on each side. The choice of titanium was due to the extreme lightness of this metal and its resistance to corrosion. In addition, the watch was anti-magnetic (indispensable for underwater welding), highly impact-resistant and highly luminous. Seiko engineers succeeded in doubling the depth at which a Seiko could be used, from 300m to 600m.

The model we present in this auction is part of the first series, in fact the dial bears the inscription 600 that we find only in the watches produced in the first year, by the following year will be introduced the inscription 600m.

478



478

BLANCPAIN ULTRAPIATTO N. 002

cassa moneta in oro giallo 18kt con movimento a vista, quadrante avorio, numeri romani applicati di colore oro, movimento meccanico a carica manuale cal. 21, cinturino firmato Blancpain in pelle di colore verde, fibbia originale in oro giallo, vetro minerale. Diam. mm 33

BLANCPAIN ULTRA-FLAT YELLOW GOLD WRISTWATCH

€ 1.000/1.500

479



479

PIAGET RONDE REF. 9046 N. 1934XX

cassa in oro giallo 18kt, fondello serrato con viti, anse caché, lunetta a scalino in oro giallo 18kt, corona di carica con pietra cabochon blu, quadrante champagne, numeri romani, movimento a carica manuale cal. 9P n. 7000431, cinturino in pelle con chiusura deployant originale in oro giallo 18kt, vetro minerale. Diam. mm 31

PIAGET RONDE REF. 9046 YELLOW GOLD WRISTWATCH

€ 1.000/1.500

480



480

LE COULTRE CALENDAR N. 3356XX

cassa in oro giallo 14kt, fondello a pressione recante incisione, anse a goccia, corona in oro non originale, quadrante con indicatore del giorno della settimana e del mese a finestrella, indicazione del giorno a lancetta in rosso, sfera secondi a ore sei, indici e numeri arabi applicati, movimento a carica manuale cal. 12/LC n. 405810, cinturino in pelle, fibbia in oro 18kt, vetro plastica. Diam. mm 35

LE COULTRE CALENDAR YELLOW GOLD WRISTWATCH

€ 1.500/2.500

481



481

EBERHARD & CO REF. 20006

cassa rotonda in oro giallo 18kt, fondello con movimento a vista, lunetta scanalata in oro giallo 18kt, quadrante nero, grafica oro, numeri romani applicati, secondi a ore sei, movimento a carica manuale cal. 7001 su base ETA, cinturino in pelle, fibbia in metallo dorato, gr. complessivi 35. Diam. mm 32

EBERHARD & CO REF. 20006 YELLOW GOLD WRISTWATCH

€ 700/1.000

PIAGET POLO



482

PIAGET POLO REF. 861 C701 N. 4077XX ANNO 1982

cassa in oro giallo 18kt, fondello serrato con viti, quadrante oro con satinature opache e lucide alternate, movimento al quarzo, bracciale con fibbia in oro giallo 18kt firmata Piaget, lungh. cm 16, vetro minerale, gr. 78. Corredato di garanzia. Diam. mm 23

PIAGET POLO REF. 861 C701 WRISTWATCH, 1982

€ 3.000/4.500

483

PIAGET POLO REF. 791 C701 N. 3760XX ANNO 1982

cassa in oro giallo 18kt, fondello serrato con viti, corona posteriore, quadrante oro con satinature opache e lucide alternate, movimento al quarzo, bracciale e fibbia in oro giallo 18kt firmata Piaget, lungh. cm 19,5, vetro minerale, gr. 124. Corredato di garanzia. Diam. mm 29

PIAGET POLO REF. 791 C701 WRISTWATCH, 1982

€ 3.500/5.500



PIAGET

MANUFACTURE D'HORLOGERIE
FONDEE EN 1874

Certificat d'origine et de garantie

Nous certifions que la montre réf. *7420-741*, No *576034*,
mouvement *40 592* rubis, a été construite dans nos Etablisse-
ments et a subi les épreuves de marche et réglages avec succès.
Nous garantissons la haute qualité de cette montre dont la
construction et le choix des matériaux ont reçu nos meilleurs soins.

S. A. ANCIENNE FABRIQUE GEORGES PIAGET & Co.

de garantie

40 592
nos Etablisse-
ments avec succès.
dont la
soins.

nom du revendeur :

date : 2

Signature
ELITE DU MONDE

DU MONDE



484



484

ANDERSEN GENEVE PER LUIGI VERGA QUANTIEME PERPETUEL

cassa in oro giallo 18kt con fianco scanalato, fondello con movimento a vista, lunetta liscia in oro giallo, quadrante guilloché, numeri romani, indicatore del giorno del mese a ore dodici, del giorno della settimana a ore nove, del mese a ore tre, fasi lunari, movimento a carica manuale cal. 888, cinturino in pelle, fibbia in metallo dorato, gr. complessivi 78. Diam. mm 38. Corredato di astuccio e garanzia.

ANDERSEN GENEVE POUR LUIGI VERGA QUANTIEME PERPETUEL

€ 2.000/3.000

485



485

ANDERSEN GENEVE ORE DEL MONDO SERIE LIMITATA N. 14

cassa in oro giallo 18kt, fondello a pressione, anse a goccia, lunetta esterna recante le città del mondo, disco GMT a 24 ore bicolore, quadrante blu con mappa del globo, movimento a carica automatica, cinturino in pelle, fibbia in oro 18kt, vetro minerale. Diam. mm 32. Corredato di astuccio.

ANDERSEN GENEVE WORLD TIME LIMITED SERIES WRISTWATCH

€ 1.500/2.500

486



486

GERALD GENTA REF. 3134-4 N. 426XX ANNI 80

cassa in oro giallo 18kt, fondello a scatto, quadrante panna, secondi a ore nove, indici applicati, movimento a carica automatica, cinturino in pelle originale, fibbia originale in oro giallo 18kt, vetro minerale. Diam. mm 33. Corredato di astuccio e garanzia.

GERALD GENTA REF. 3134-4 YELLOW GOLD WRISTWATCH, 80's

€ 500/1.000

487



487

ETERNA CALENDARIO COMPLETO REF. 400.2148.68S

cassa in oro giallo 18kt, fondello a scatto, lunetta a scalino in oro giallo, anse a goccia, quadrante bianco firmato Eterna, indicatore del giorno della settimana a ore dodici, indicatore del mese a ore sei, giorni del mese in numeri arabi su ruota esterna, indici applicati, movimento a carica automatica cal. 1118T n. 3563084, cinturino in pelle, fibbia in metallo dorato, vetro minerale bombato. Diam. mm 32

ETERNA FULL CALENDAR REF. 400.2148.68S YELLOW GOLD WRISTWATCH

€ 500/1.000

PATEK PHILIPPE ELLIPSE

488



488

PATEK PHILIPPE ELLIPSE LADY REF. 4226/905 N. 27788XX

cassa in oro giallo 18kt, fondello a scatto, quadrante blu "sigma", indici applicati, movimento a carica manuale cal 16-250 n. 1408549, bracciale a maglie in oro giallo 18kt, fibbia originale in oro giallo, vetro minerale, gr. complessivi 64. Dim. mm 23x28. Corredato di garanzia.

**PATEK PHILIPPE ELLIPSE LADY REF. 4226/905 N. 27788XX
YELLOW GOLD WRISTWATCH**

€ 3.500/5.500

489



489

PATEK PHILIPPE ELLIPSE REF. 3848/1 N. 28058XX

cassa in oro giallo 18kt, fondello a scatto, quadrante blu "sigma", indici applicati, movimento a carica manuale cal. 215 n. 1336005, bracciale a maglie in oro giallo 18kt, fibbia originale in oro giallo, vetro minerale, gr. complessivi 86. Dim. mm 27x32. Corredato di garanzia.

**PATEK PHILIPPE ELLIPSE REF. 3848/1 YELLOW GOLD
WRISTWATCH**

€ 4.500/7.500



Certificat d'origine
CERTIFICATE OF ORIGIN

Nous certifions que la montre
We certify that the watch

Reference: 3243/201
Mouvement: 1'536'100
Calibre: 272

réglée aux diverses températures
adjusted at various temperatures



Vendue par/Sold by
Date:

23.4
Ce Certificat n'est valable que si est muni du timbre de l'Agent
The Certificate is valid only when signed and dated by an Agent



Certificat d'origine
CERTIFICATE OF ORIGIN

Nous certifions que la montre
We certify that the watch

Reference: 4228/905
Mouvement: 1'408'549
Calibre: 16.250

réglée aux diverses températures et positions, a été construite
was adjusted at various temperatures and positions and made
in our Geneva workshops.

Rubis/Watch jewels: 18
Cadrans/Dial: bleu, heures reliées or
Boîtiers/Case: or jaune 18 C.
Bracelet/Strap or bracelet: or jaune 18 C.
Pierres/Gem stones: PEARL



Vendue par/Sold by
Date:

23.4.1926

Horlogerie - Chronométriers
Généralistes
Muller & Patek
Lugano

PATEK PHILIPPE S.A.

Philippe
PRÉSIDENT

Philippe et de la date de vente.
Signed Patek Philippe Agent.

BREITLING

490



490

BREITLING CHRONOMAT REF. 81950

cassa in acciaio, fondello a vite marcato Breitling, tasti del cronografo a pompa, lunetta girevole, quadrante nero con scala tachimetrica, grafica bianca, indici applicati, datario a ore tre, contatore dei secondi a ore nove, contatore dei minuti a ore dodici, contatore delle ore a ore sei, movimento a carica automatica cal. 7750, cinturino in pelle verde, fibbia in metallo, vetro minerale. Diam. mm 38

BREITLING CHRONOMAT REF. 81950 STAINLESS STEEL WRISTWATCH

€ 700/1.000

491



491

BREITLING CHRONOMAT REF. D13050.1

cassa in acciaio, fondello a vite marcato Breitling, tasti del cronografo a pompa, lunetta girevole in oro, quadrante bianco guiloché con scala tachimetrica, indici applicati, datario a ore tre, contatore dei secondi a ore nove, contatore dei minuti a ore dodici, contatore delle ore a ore sei, movimento a carica automatica cal. 7750 su base ETA, bracciale pilot in acciaio e laminato in oro, lungh. interna cm 17 circa, ref. 14395, chiusura a scomparsa marcata Breitling, vetro minerale. Diam. mm 38

BREITLING CHRONOMAT REF. D13050.1 STEEL AND GOLD WRISTWATCH

€ 1.800/2.700

ZENITH EL PRIMERO



492

ZENITH EL PRIMERO PORT ROYALE CRONO REF. 01/02.0450.400

cassa in acciaio, fondello con movimento a vista, lunetta liscia in acciaio, tasti quadrati del cronografo, quadrante argenté, numeri arabi applicati, piccoli numeri arabi in rosso, datario a ore quattro, contatore dei secondi a ore nove, dei minuti a ore tre, delle ore alle sei, movimento a carica automatica cal. 400, bracciale in acciaio, lungh. interna cm 20, chiusura a scomparsa, vetro minerale. Diam. mm 40. Corredato di scatola e garanzia.

ZENITH EL PRIMERO PORT ROYALE CHRONO REF. 01/02.0450.400

€ 1.800/2.800



PATEK PHILIPPE REF. 3940



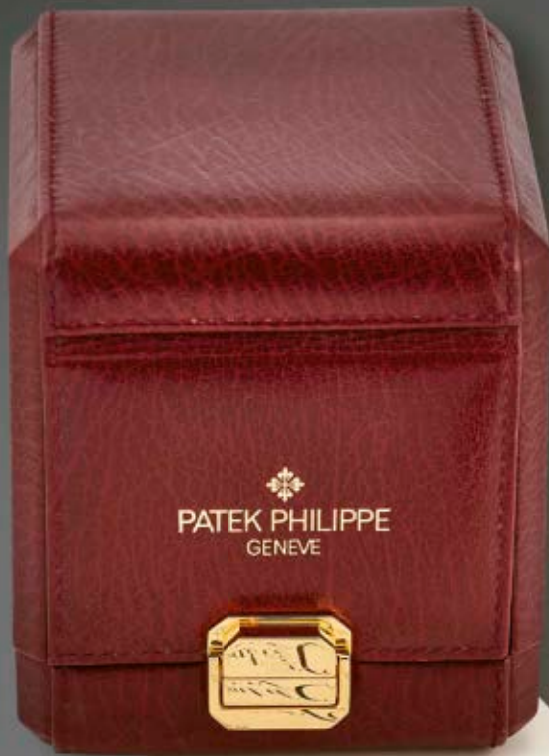
493

PATEK PHILIPPE REF. 3940G N. 31247XX

cassa in oro bianco 18kt, fondello con movimento a vista, corona marcata Patek Philippe, lunetta a scalino in oro bianco 18kt, quadrante "sigma" argenté, indici applicati, indicatore del giorno del mese a ore sei, del giorno della settimana a ore nove, del giorno del mese a ore tre, movimento a carica automatica cal. 240 n. 3124703, cinturino in pelle originale, fibbia deployant marcata Patek Philippe in oro bianco 18kt, vetro minerale, gr. complessivi 71. Diam. mm 35. Corredato di scatola e garanzia.

PATEK PHILIPPE REF. 3940G WHITE GOLD WRISTWATCH

€ 35.000/55.000



PATEK PHILIPPE
GENEVE

Certificate of Origin
Certificat d'Origine

Notre certifiants que la montre
we certify that the watch

Référence: 3940G-017
Mouvement: 3124703/4087002
Calibre: 240 Q. aut.

a été construite et réglée aux diverses températures et positions dans
ateliers de Genève.
was manufactured, and adjusted at various temperatures and positio
our Geneva workshops.

Mobils / Movement Jewels: 27 R
Cadran / Dial: ARGENTE - HEURES RELIEF OR-ALL
Boîtier / Case: Or gris 18 C.
Bracelet / Bracelet: CUIR
Pierres / Gem stones:



PATEK PHILIPPE REF. 3800



494

PATEK PHILIPPE NAUTILUS REF. 3800 N. 40096XX ANNO 1997

cassa monoblocco in acciaio, lunetta liscia in acciaio, quadrante "sigma" antracite a righe, indici applicati, datario a ore tre, movimento a carica automatica cal. 330SC n. 3022015, bracciale in acciaio lungh. interna cm 18, chiusura deployant con logo Patek Philippe, vetro minerale. Dim. mm 37x35. Corredato di scatola e garanzia.

PATEK PHILIPPE NAUTILUS REF. 3800 STAINLESS STEEL WRISTWATCH, 1997

€ 25.000/45.000

Il Patek Philippe Nautilus è uno degli orologi sportivi ed eleganti più ricercati dai collezionisti di tutto il mondo, nato nel 1976, dalla mente del geniale maestro orologiaio Gerald Genta.

Il suo design caratteristico s'ispirava alla forma degli oblò del Nautilus, il fantastico sottomarino che accompagna le avventure del Capitano Nemo, il famoso personaggio di Ventimila Leghe sotto i Mari, uno dei più grandi romanzi di Jules Verne, pubblicato la prima volta nel 1870.

Dalla fantasia legata a questo mitico sommergibile nacque l'innovativa cassa che ricorda infatti un oblò, con la lunetta di forma ottagonale dagli angoli lievemente smussati tali da renderlo un modello dal design inimitabile. Il primo Nautilus, definito Jumbo per le sue dimensioni (42 mm di larghezza) ed impermeabile fino a 60 metri, era un orologio sportivo ma elegante, decisamente robusto ed impermeabile grazie a una costruzione particolarmente raffinata e realizzato in acciaio.

Realizzato con una cassa costituita da due parti di cui fondello e carrure erano monoblocco, quest'ultima era tornita per alloggiare il movimento sulla quale veniva fissata una guarnizione ovale ed una lunetta assicurata da quattro viti poste sulle grandi anse laterali. Il quadrante fu realizzato a rilievo con un motivo lignèe orizzontale con indici e lancette a bastone e data a ore tre, il bracciale caratterizzato da tre file di maglie di cui quelle laterali satinata e quella centrale lucida e dalla fibbia doppia deployant marcata.



The Patek Philippe Nautilus is one of the most sought after sports and elegant watches by collectors all over the world, born in 1976, from the mind of the brilliant master watchmaker Gerald Genta.

Its distinctive design was inspired by the shape of the portholes of the Nautilus, the fantastic submarine that accompanies the adventures of Captain Nemo, the famous character of Twenty Thousand Leagues Under the Seas, one of the greatest novels of Jules Verne, first published in 1870.

From the fantasy linked to this legendary submarine was born the innovative case that resembles in fact a porthole, with the bezel octagonal shape with slightly beveled angles to make it a model with an inimitable design. The first Nautilus, defined Jumbo for its size (42 mm wide) and waterproof up to 60 meters, was a sports watch but elegant, decidedly robust and waterproof thanks to a particularly refined construction and made of steel. Made with a case consisting of two parts of which the case back and middle case were monobloc, the latter was turned to accommodate the movement on which it was fixed an oval gasket and a bezel secured by four screws placed on the large lateral handles. The dial was made in relief with a horizontal wooden pattern with indexes and baton hands and date at three o'clock, the bracelet features three rows of links of which the side satin and the central glossy and the buckle double deployant marked.

ROLEX REF. 6536



495

ECCEZIONALE ROLEX SUBMARINER REF. 6536 SCRITTA ROSSA "NO UNIT" N. 893XX ANNO 1955

cassa in acciaio, fondello serrato a vite, corona marcata Rolex, ghiera con inserto nero, quadrante nero con scritta rossa senza unità di misura, grafica oro, movimento a carica automatica cal. 1030 n. N573769, bracciale oyster a maglie elastiche finali ref. 65 e 58, cod. produzione 2.55, lung. interna cm 20 circa, chiusura a scatoletta marcata Rolex, vetro plastica bombato. Diam. mm 38. Corredato di scatola originale e frammento di garanzia originale.

EXCEPTIONAL ROLEX SUBMARINER REF. 6536 RED "NO UNIT" N. 893XX, 1955

€ 30.000/50.000

La referenza 6536 è una delle più rare tra i Submariner, prodotto dal 1955 per pochi anni, coeva del più comune 6536-1.

L'incredibile esemplare che presentiamo in questa asta, messo in vendita dagli eredi del primo proprietario, conserva ancora la sua scatola originale e una parte della garanzia originale, ha un quadrante con una eccezionale patina, la grafica oro e la scritta rossa che indica la profondità massima senza l'indicazione dell'unità di misura.

Negli anni sono apparsi sul mercato circa una decina di esemplari con queste caratteristiche.

Reference 6536 is one of the rarest of the Submariners, produced since 1955 for a few years, coeval of the most common 6536-1.

The incredible specimen we present in this auction, put up for sale by the heirs of the first owner, still retains its original box and part of the original warranty, the dial has an exceptional patina, gold graphics and red lettering indicating the maximum depth without indication of the unit of measurement.

In the years they have appeared on the market approximately a ten of exemplary with these characteristics.



CARTIER PASHA

496



496

CARTIER PASHA C REF. 2324 N. CC7853XX

cassa in acciaio, fondello serrato con viti, lunetta liscia in acciaio, copricorona avvitato con catena, quadrante nero, grafica bianca, numeri arabi al trizio, datario tra ore quattro e cinque, movimento a carica automatica, bracciale a maglie piatte in acciaio satinato, chiusura doppia deployant a scomparsa, vetro minerale. Diam. mm 35

CARTIER PASHA CARTIER PASHA REF. 2324 STEEL WRISTWATCH

€ 1.000/2.000

497



497

CARTIER PASHA 38 MM RISERVA DI CARICA REF. 1033 N. CC3574XX

cassa in acciaio, fondello serrato con viti, ghiera girevole in oro, copricorona con zaffiro, quadrante avorio con indicazione della riserva di carica, grafica nera, numeri arabi e indici applicati, datario tra ore quattro e cinque, movimento a carica automatica, cinturino in pelle, fibbia originale in acciaio, vetro minerale.

CARTIER PASHA REF. 1033 N. CC3574XX STEEL AND YELLOW GOLD WRISTWATCH

€ 900/1.300



498

**CARTIER PASHA 38 MM REF. 1040 1 N. CC2282XX
ANNO 1996**

cassa in acciaio, fondello serrato con viti, ghiera girevole in acciaio, copricorona con zaffiro, quadrante antracite lavorato, grafica bianca, numeri arabi e indici applicati, datario tra ore quattro e cinque, movimento a carica automatica, bracciale in acciaio, chiusura doppia deployant a scomparsa, vetro minerale. Corredato di scatola e garanzia

CARTIER PASHA REF. 1040 1 STEEL WRISTWATCH, 1996

€ 1.600/2.600



CARTIER

499



499

CARTIER SANTOS VENDOME N. 81912196XX ANNO 1986

cassa in acciaio, fondello serrato con viti, lunetta in oro giallo satinato con viti, corona con pietra cabochon, quadrante bianco firmato Cartier, numeri romani, movimento al quarzo, cinturino in pelle originale, fibbia in metallo dorato, vetro minerale. Diam. mm 32. Corredato di garanzia.

CARTIER SANTOS VENDOME, 1986

€ 500/800

500



500

CARTIER SANTOS MISURA GRANDE

cassa in acciaio, fondello serrato con viti, lunetta liscia in oro con viti, corona con zaffiro sfaccettato, quadrante bianco, numeri romani, movimento a carica automatica, bracciale a maglie in acciaio con viti, lungh. interna cm 16 circa, fibbia deployant a scomparsa marcata Cartier, vetro minerale. Dim. mm 28x28

CARTIER SANTOS STEEL AND GOLD WRISTWATCH

€ 1.300/2.300

501



501

CARTIER VLC TRE COLORI ORO REF. 9801 N. 8810XX

cassa in oro giallo 18kt, fondello serrato con viti, lunetta a tre scalini in tre colori d'oro, corona con zaffiro cabochon, quadrante avorio firmato Cartier, numeri romani, movimento al quarzo, cinturino in pelle bordeaux originale, fibbia in metallo dorato, vetro minerale, gr. complessivi 24. Diam. mm 30. Corredato di scatola.

CARTIER VLC TRIDOR REF. 9801 N. 8810XX

€ 700/1.300

502



502

CARTIER RONDE ULTRAPIATTO N. 309XX

cassa in oro giallo 18kt, fondello a scatto, lunetta liscia in oro giallo 18kt, quadrante argenté firmato Cartier, numeri romani, movimento a carica manuale, cinturino in pelle, lungh. interna cm 19, chiusura deployant in oro rosa 18kt numerata, vetro plastica, gr. complessivi 33. Diam. mm 31.

CARTIER ULTRA-THIN YELLOW GOLD WRISTWATCH

€ 1.000/1.800

CARTIER



503

CARTIER PARIS OROLOGIO DA TASCA CON CATENA

cassa in oro e platino, decorata in smalti con piccoli diamanti taglio a rosa, lunetta impreziosita da zaffiri calibrati, quadrante guilloché firmato Cartier Paris con numeri romani, lancette breguet in acciaio azzurrato, movimento a carica manuale firmato Cartier Paris, punzone francese, gr. 23. Diam. mm 32. Corredato di lunga catena in platino con distanziali decorati in smalto blu guilloché e microperle, punzoni francesi e numero seriale, lungh. cm 60, gr. 14

CARTIER PARIS POCKET WATCH IN GOLD AND PLATINUM WITH A CHAIN

€ 4.000/6.000



504



504

**CARTIER PARIS TANK CEINTURE
N. 780993479**

cassa di forma ottagonale in oro giallo 18kt, fondello a scatto, lunetta a scalino impreziosita da una linea in smalto blu ed una fila di piccoli diamanti, quadrante bianco con numeri romani, movimento a carica manuale Cartier cal. 78-1, su base ETA2512-2, cinturino in seta color carta da zucchero, boucle deployant fissa in oro giallo 18kt firmata Cartier, vetro minerale, gr complessivi 36. Dim. mm 26x26

**CARTIER TANK CEINTURE IN YELLOW
GOLD WITH ENAMEL**

€ 1.500/2.500

505



505

**CARTIER PARIS TANK CEINTURE
N. 781003876**

cassa di forma ottagonale in oro giallo 18kt, fondello a scatto, lunetta a scalino impreziosita da tre file di piccoli diamanti, quadrante bianco con numeri romani, movimento a carica manuale Cartier cal. 78-1, su base ETA 2512-2, cinturino in seta nero, boucle deployant fissa in oro giallo 18kt firmata Cartier, vetro minerale, gr complessivi 31. Dim. mm 24x24

**CARTIER TANK CEINTURE IN YELLOW
GOLD WITH DIAMONDS**

€ 3.500/5.500

506



506

**CARTIER PARIS BAGNOIRE
REMONTOIR N. 034310**

cassa di forma ovale in oro giallo 18kt, fondello serrato con viti, lunetta impreziosita da due file di diamanti, quadrante bianco, numeri romani, movimento a carica manuale Jaeger LeCoultre n. 2201892, cinturino in seta rossa, boucle deployant fissa in oro giallo 18kt firmata Cartier, vetro minerale, gr complessivi 30. Dim. mm 27x20

**CARTIER PARIS BAGNOIRE
REMONTOIR N. 034310**

€ 3.000/5.000

507



507

CARTIER PARIS TANK OBUS N. A1005XX

cassa di forma quadrata in oro giallo 18kt, fondello serrato con viti, corona con zaffiro cabochon, lunetta in oro giallo 18kt con numeri romani in smalto blu, quadrante bianco firmato Cartier Paris, movimento al quarzo, cinturino originale in pelle rossa, lung. cm 16, boucle deployant in oro giallo 18kt firmata Cartier, vetro minerale, gr complessivi 42. Dim. mm 25x25

CARTIER PARIS TANK OBUS

€ 800/1.200

508



508

CARTIER DUOPLAN N. 866XX

cassa di forma quadrata in oro giallo 18kt, fondello serrato con viti, corona di carica posta sul fondello, quadrante panna firmato Cartier, numeri romani a smalto, movimento Jaeger Le Coultre a carica manuale cal. 427 n. 205040, cinturino in pelle, lung. interna cm 15, fibbia deployant numerata in oro, gr complessivi 23. Dim. mm 16x16

CARTIER REMONTOIR YELLOW GOLD LADY'S WRISTWATCH

€ 2.500/3.500

509



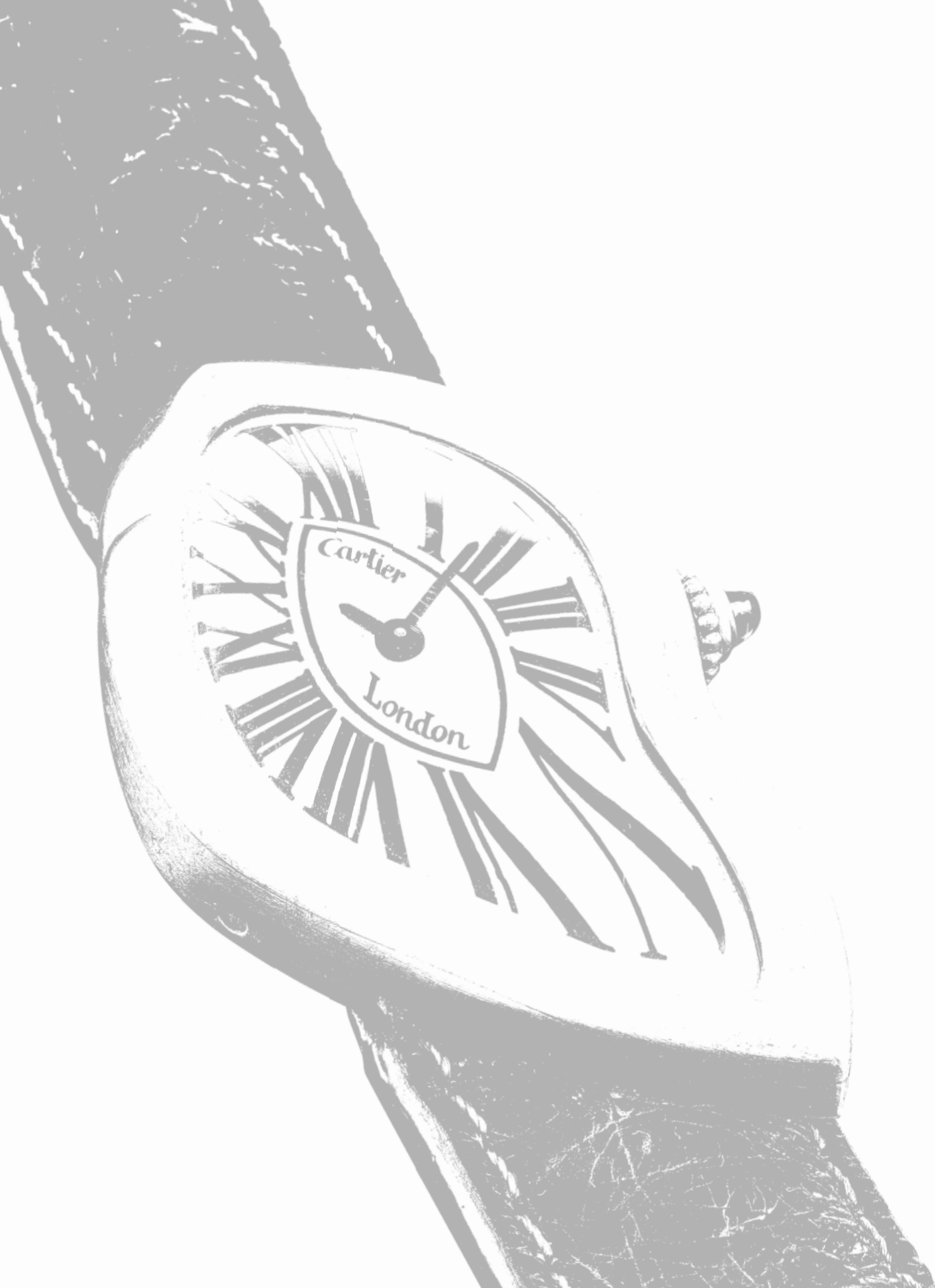
509

CARTIER PARIS TANK NORMALE

cassa in oro giallo 18kt, fondello serrato con viti, corona di carica con zaffiro sfaccettato, quadrante bianco, numeri romani, movimento a carica manuale Cartier cal 78-1, cinturino originale in pelle, fibbia in metallo dorato, vetro plastica, gr complessivi 28. Dim. mm 22x30

CARTIER TANK NORMALE YELLOW GOLD WRISTWATCH

€ 800/1.200



Cartier

London

IL CRASH WATCH DI CARTIER

Il più famoso orologio del XX secolo

Un segnatempo che è diventato
sinonimo dei "ruggenti anni '60"
e icona di quel periodo

*Synonymous with
The Swinging Sixties
and an important icon of the era*

IL CRASH WATCH DI CARTIER

Il più famoso orologio del XX secolo

by Harry Fane

Il ventesimo secolo è stato probabilmente il più ricco di cambiamenti della storia.

Nel 1900 solo poche abitazioni erano dotate di energia elettrica, le auto erano una novità e il telefono era agli albori, la diffusione di massa di questi elementi avrebbe trasformato la vita delle persone per sempre.

Il secolo è stato anche segnato da tragedie e disastri come la Rivoluzione Russa, due Guerre Mondiali, la Grande Depressione, l'assassinio del presidente Kennedy, solo per citare alcuni orrori vissuti.

Tuttavia il '900 ha avuto anche i suoi momenti d'oro: Diaghliev, Chanel e Picasso, solo per nominare tre persone che hanno avuto un impatto sull'arte e la moda nella prima parte del secolo e anche nella seconda parte altri personaggi avranno il loro ruolo nel fare la storia; Christian Dior, Enzo Ferrari, Andy Warhol. Si può dire che dopo i "Ruggenti anni '20", uno dei periodi più affascinanti del XX secolo siano stati gli anni '60.

Se pensiamo a quel periodo, vediamo gli hippies di San Francisco e la musica di Woodstock, una generazione trasformata da Mary Quant e le minigonne, l'indimenticabile fiammante Jaguar E type, il musical "Hair", l'auto "Mini" e l'indimenticabile musica dei Beatles e dei Rolling Stones. Così tante influenze creative hanno preso il volo durante quegli esuberanti e rivoluzionari giorni nel mondo della moda, arte, design e musica. Londra fu l'epicentro di questa epoca di risveglio che chiameremo i "travolgenti anni '60".

Il celebre gioielliere Cartier e in particolare Cartier London (grazie alla visione di Jean-Jaques Cartier) non fu certo escluso da questo rinnovamento, Jean-Jaques abbracciò il "nuovo" e iniziò a sviluppare orologi diversi dai tradizionali modelli di Parigi più adatti ai giovani alla moda che, con i loro vestiti appariscenti, avrebbero visitato il negozio in Bond Street. Una delle primissime creazioni fu il rivoluzionario "Crash watch".

Ci sono più storie sull'origine del disegno, la brillante Francesca Brickell nel suo importante libro "The Cartiers" dice che fu una stravagante creazione nata dalla collaborazione tra Jean-Jaques Cartier e il Capo Design Rupert Emmerson. Un'altra versione della storia è che Jean-Jaques vide un incidente d'auto mentre andava al lavoro e si chiese cosa sarebbe potuto accadere a un normale orologio Bagnoire Allongée che avesse subito un urto del genere, così chiese a Emmerson di farne un disegno. Qualsiasi sia la verità i due uomini crearono un orologio che è diventato sinonimo dei "ruggenti anni '60" e icona di quel periodo. Oggi il "Crash" è riconosciuto essere il più famoso orologio da polso del mondo.

Sono stati prodotti veramente pochi Crash watch, probabilmente solo dodici nei tardi anni '60 e per soddisfare la crescente domanda dei clienti di Cartier, altri 12 alla fine degli anni '80. Dal 1991 la produzione viene spostata a Parigi, solo un paio di ordini speciali furono ancora realizzati dai laboratori di Londra.

La grande differenza tra il modello di Parigi e quello di Londra era la misura, infatti per fare del Crash un orologio uni-sex, Parigi ridusse le misure di pochi millimetri. Oggi questi pochi millimetri fanno la differenza, i veri "aficionados" vogliono che il loro Crash sia grande e quindi devono cercare tra quelli prodotti a Londra e quelli sono veramente rarissimi.

Questo modello, presentato da Pandolfini è addirittura più raro, un ordine speciale di Londra del 1991 e uno dei pochi, pochissimi mai prodotti in platino.

Che incredibile tentazione può essere questa rarità per un collezionista che voglia arricchire la propria collezione? E per tutti gli altri, come può essere possibile resistere al fascino di questo celebre orologio?

Non ti senti immediatamente trasportato su una Aston Martin decappottabile con Brigitte Bardot al tuo fianco, i Beatles alla radio e una vita piena di eleganza, amore e divertimento?

Londra, Ottobre 2021



THE CARTIER 'CRASH' WATCH

The most famous wristwatch of the 20th century

by Harry Fane

The 20th Century may have been the most transformative century in all history. In 1900 only a few houses had electric light, cars were a novelty, and the telephone was in its infancy. The introduction of these elements into the mainstream was to totally transform peoples' lives.

The Century was also marked by tragedy and disaster. From the Russian Revolution, two World Wars, the Great Depression, the assassination of President Kennedy to name a few of the horrors experienced.

However, the Century also produced its golden moments.

Diaghliev, Chanel, Picasso to name just three people who impacted the arts and fashion in the early part of the Century and, in the second part, other great individuals played their part in making history; Christian Dior, Enzo Ferrari, Andy Warhol. It is fair to opine that after the Roaring Twenties, one of the most fascinating eras of this extraordinary Century was the 1960s.

We can look back to the hippies in San Francisco and the music of Woodstock, we can see a generation transformed by Mary Quant and the mini skirt, the sleek and unforgettable E-type Jaguar, 'Hair' the musical, the 'Mini' car and the unforgettable sounds of The Beatles and The Rolling Stones. So many creative influences took flight during those wonderfully exuberant, and revolutionary days in fashion, art, design and music. London was the epi-centre of this awakening and the era became The Swinging Sixties.

Cartier the world-renowned Jewellery House and in particular Cartier, London, (thanks to the vision of Jean-Jacques Cartier), was not going to be excluded. Jean-Jacques embraced the 'new' and started developing watches which were different from the traditional Paris models and which would appeal to the trendy young people, all flamboyantly dressed, who were visiting the Bond Street showroom. One of his very first creations was the radical 'Crash' watch.

History differs about the exact origin of the design. The brilliant Francesca Brickell, in her important book 'The Cartiers', states this was simply a whimsical design collaboration between Jean-Jacques and chief designer Rupert Emmerson. There is another version which suggests that Jean-Jacques saw a car crash on his way to work one day and wondered what a classic Bagnoire Allongée watch would look like if it so suffered and asked Emmerson to come up with a design. Whatever the truth, these two men created a watch which has become synonymous with The Swinging Sixties and an important icon of the era. Now, the 'Crash' is recognised as probably the most famous wristwatch in the world.

Very few Crashes were made. Probably only 12 in the late 1960s and, to satisfy an increasing demand for the watch from Cartier's customers, another 12 in the late 1980s. By 1991 production had moved to Paris. Only one or two special orders continued to be made by the London workshops and the big difference between the Paris and London models was size. To make the Crash more 'uni-sex', Paris reduced the size by a few millimeters. Today, these few millimeters count for a lot. True aficionados want their Crashes to be the larger size and hence, they have to look for those made in London, and these are as rare as rare can be. This model, so beautifully presented by Pandolfini, is rarer still.

Clearly a London special order from 1991, this particular model is one of the very, very few Crashes ever made in platinum.

For the collector who wishes to add to his collection, how tempting must this rarity be? But for everyone else, how can the allure of this wonderfully famous watch be resisted? Does it not whisk you straight back to an open topped Aston Martin, Brigitte Bardot at your side, The Beatles on the radio and a life full of glamour, romance and fun?

London, October 2021





510

RARISSIMO CARTIER LONDON CRASH WATCH IN PLATINO ANNO 1991

cassa di forma asimmetrica in platino riportante i marchi Inglesi relativi alla produzione 1991 in platino, marchio JC e firma Cartier London, quadrante con numeri romani dipinti, movimento a carica manuale Le Coultre cal K840, fibbia deployant asimmetrica in oro 18kt firmata e numerata. Dim 13x43

EXTREMELY RARE CARTIER LONDON PLATINUM CRASH WATCH YEAR 1991

Stima a richiesta / *Estimate on request*



Cartier

London

SEDI E DIPARTIMENTI

FIRENZE

ARCHEOLOGIA CLASSICA ED EGIZIA

CAPO DIPARTIMENTO
Paolo Persano
paolo.persano@pandolfini.it



ARGENTI ITALIANI ED ESTERI

JUNIOR EXPERT
Chiara Sabbadini Sodi
argenti@pandolfini.it



DESIGN E ARTI DECORATIVE DEL '900

CAPO DIPARTIMENTO
Jacopo Menzani
jacopo.menzani@pandolfini.it



ASSISTENTE
Anna Paola Bassetti
design@pandolfini.it

DIPINTI E SCULTURE ANTICHE

ESPERTO
Mario Sani
mario.sani@pandolfini.it



DIPINTI E SCULTURE DEL SECOLO XIX

CAPO DIPARTIMENTO
Lucia Montigiani
lucia.montigiani@pandolfini.it



ASSISTENTE
Raffaella Calamini
dipinti800@pandolfini.it

LUXURY VINTAGE FASHION

CAPO DIPARTIMENTO
Cesare Bianchi
cesare.bianchi@pandolfini.it

ESPERTO
Benedetta Manetti
benedetta.manetti@pandolfini.it



ASSISTENTI
Laura Cuccaro
Giulia Borgogni
vintage@pandolfini.it



GIOIELLI

CAPO DIPARTIMENTO
Cesare Bianchi
cesare.bianchi@pandolfini.it



ASSISTENTI
Laura Cuccaro
Giulia Borgogni
gioielli@pandolfini.it

MOBILI E OGGETTI D'ARTE, PORCELLANE E MAIOLICHE

CAPO DIPARTIMENTO
Alberto Vianello
alberto.vianello@pandolfini.it



ASSISTENTI
Margherita Pini
Girolamo Tiberi Venturucci
arredi@pandolfini.it

OROLOGI DA TASCA E DA POLSO

CAPO DIPARTIMENTO
Cesare Bianchi
cesare.bianchi@pandolfini.it



ASSISTENTI
Laura Cuccaro
Giulia Borgogni
orologi@pandolfini.it

VINI PREGIATI E DA COLLEZIONE

CAPO DIPARTIMENTO
Francesco Tanzi
francesco.tanzi@pandolfini.it



ASSISTENTE
Federico Dettori
vini@pandolfini.it

WHISKY E DISTILLATI DA COLLEZIONE

CAPO DIPARTIMENTO
Francesco Tanzi
francesco.tanzi@pandolfini.it



ASSISTENTE
Federico Dettori
spirits@pandolfini.it

MILANO

ARGENTI ITALIANI ED ESTERI

CAPO DIPARTIMENTO
Roberto Dabbene
roberto.dabbene@pandolfini.it



INTERNATIONAL FINE ART

CAPO DIPARTIMENTO
Tomaso Piva
tomaso.piva@pandolfini.it

ASSISTENTE
Margherita Pini
Girolamo Tiberi Venturucci
arredi@pandolfini.it



ARTE ORIENTALE

CAPO DIPARTIMENTO
Thomas Zecchini
thomas.zecchini@pandolfini.it

ASSISTENTE
Anna Paola Bassetti
asianart@pandolfini.it



MONETE E MEDAGLIE

CAPO DIPARTIMENTO
Alessio Montagano
alessio.montagano@pandolfini.it

ASSISTENTE
Raffaella Calamini
numismatica@pandolfini.it



ARTE MODERNA E CONTEMPORANEA

CAPO DIPARTIMENTO
Susanne Capolongo
susanne.capolongo@pandolfini.it

ASSISTENTE
Carolina Santi
artecontemporanea@pandolfini.it



PORCELLANE E MAIOLICHE

ESPERTO
Giulia Anversa
milano@pandolfini.it



LIBRI, MANOSCRITTI E AUTOGRAFI

CAPO DIPARTIMENTO
Chiara Nicolini
chiara.nicolini@pandolfini.it



OROLOGI DA TASCA E DA POLSO

CONSULENTE
Fabrizio Zanini
fabrizio.zanini@pandolfini.it



ROMA

DIPINTI E SCULTURE ANTICHE

CAPO DIPARTIMENTO
Ludovica Trezzani
ludovica.trezzani@pandolfini.it

ASSISTENTI
Valentina Frascarolo
Lorenzo Pandolfini
Girolamo Tiberi Venturucci
dipintiantichi@pandolfini.it



GIOIELLI E OROLOGI DA TASCA E DA POLSO

ESPERTO
Andrea de Miglio
andrea.demiglio@pandolfini.it



INDICE

Sedi e referenti **5**

Informazioni asta **7**

Pandolfini LIVE **9**

OROLOGI DA POLSO E DA TASCA LOTTI 401-510 **11**

Indice Orologi da Polso e da Tasca **108**

Sedi e dipartimenti **106-107**

Condizioni generali di vendita **109**

Conditions of sale **114**

Come partecipare all'asta **111**

Auctions **116**

Corrispettivo d'asta e IVA **112**

Buyer's premium and V.A.T. **117**

Acquistare da Pandolfini **113**

Buying at Pandolfini **117**

Vendere da Pandolfini **113**

Selling through Pandolfini **118**

Modulo offerte **121**

Absentee and telephone bids **121**

Modulo abbonamenti **120**

Catalogue subscriptions **120**

Dove siamo **123**

We are here **123**

Foto di copertina lotto 466, 409, 410, 495, 510, 460

Seconda di copertina lotto 445

Pagina 2 lotto 510

Pagina 6 lotto 410

Pagina 8 lotto 503

Pagina 10 lotto 445

Terza di copertina lotto 488, 489, 482, 483

CONDIZIONI DI VENDITA

1. Pandolfini CASA D'ASTE s.r.l. è incaricata a vendere gli oggetti affidati dai mandanti come da atti registrati all'Ufficio I.V.A. di Firenze. In caso di mandato con rappresentanza gli effetti della vendita si perfezionano direttamente sul Venditore e sul Compratore, anche ai fini della eventuale applicabilità del Codice del Consumo, senza assunzione di altra responsabilità da parte di Pandolfini CASA D'ASTE s.r.l. oltre a quelle derivanti dal mandato ricevuto, agendo la Pandolfini CASA D'ASTE s.r.l. quale semplice intermediario.

2. Le vendite si effettuano al maggior offerente. Non sono accettati trasferimenti a terzi dei lotti già aggiudicati. Pandolfini CASA D'ASTE s.r.l. riterrà unicamente responsabile del pagamento l'aggiudicatario. Pertanto la partecipazione all'asta in nome e per conto di terzi dovrà essere preventivamente comunicata e la Pandolfini CASA D'ASTE s.r.l. si riserva il diritto di non far partecipare all'asta il rappresentante, qualora ritenga non sufficientemente dimostrato il potere di rappresentanza.

3. Le valutazioni in catalogo sono puramente indicative ed espresse in Euro. Le descrizioni riportate rappresentano un'opinione e sono puramente indicative e non implicano pertanto alcuna responsabilità da parte di Pandolfini CASA D'ASTE s.r.l. . Eventuali contestazioni dovranno essere inoltrate in forma scritta entro 10 giorni e se ritenute valide comporteranno unicamente il rimborso della cifra pagata senza alcun'altra pretesa.

4. Pandolfini CASA D'ASTE s.r.l. non rilascia alcuna garanzia in ordine all'attribuzione, all'autenticità o alla provenienza dei beni posti in vendita dei quali l'unico responsabile rimane esclusivamente il mandante. Il mandante assume ogni garanzia e responsabilità in ordine al bene, con riferimento esemplificativo ma non esaustivo a proprietà, provenienza, conservazione e commerciabilità del bene oggetto del presente mandato.

5. L'asta sarà preceduta da un'esposizione, durante la quale il Direttore della vendita sarà a disposizione per ogni chiarimento; l'esposizione ha lo scopo di far esaminare lo stato di conservazione e la qualità degli oggetti, nonché chiarire eventuali errori ed inesattezze riportate in catalogo. Gli interessati si impegnano ad esaminare di persona il bene, eventualmente anche con l'ausilio di un esperto di fiducia. Tutti gli oggetti vengono venduti "come visti", nello stato e nelle condizioni di conservazione in cui si trovano.

6. Pandolfini CASA D'ASTE s.r.l. può accettare commissioni d'acquisto (offerte scritte e telefoniche) dei lotti in vendita su preciso mandato per quanti non potranno essere presenti alla vendita. I lotti saranno sempre acquistati al prezzo più conveniente consentito da altre offerte sugli stessi lotti, e dalle riserve registrate. Pandolfini CASA D'ASTE s.r.l. non si ritiene responsabile, pur adoperandosi con massimo scrupolo per eventuali errori in cui dovesse incorrere nell'esecuzione di offerte (scritte o telefoniche). Nel compilare l'apposito modulo, l'offerente è pregato di controllare accuratamente i numeri dei lotti, le descrizioni e le cifre indicate. Non saranno accettati mandati di acquisto con offerte illimitate. La richiesta di partecipazione telefonica sarà accettata solo se formulata per iscritto prima della vendita. Nel caso di due offerte scritte identiche per lo stesso lotto, prevarrà quella ricevuta per prima.

7. Durante l'asta il Banditore ha la facoltà di riunire o separare i lotti ed adottare comunque qualsiasi provvedimento ritenuto utile al fine della miglior gestione dell'asta, ivi compresa la possibilità di ritirare un lotto dall'asta.

8. I lotti sono aggiudicati dal Direttore della vendita; in caso di contestazioni, il lotto disputato viene rimesso all'incanto nella seduta stessa sulla base dell'ultima offerta raccolta. L'offerta effettuata in sala prevale sempre sulle commissioni d'acquisto di cui al n. 6.

9. Il pagamento totale del prezzo di aggiudicazione e dei diritti d'asta potrà essere immediatamente preteso da Pandolfini CASA D'ASTE S.r.l.; in ogni caso lo stesso dovrà essere effettuato entro e non oltre le ore 12.00 del giorno successivo alla vendita.

10. I lotti acquistati e pagati devono essere immediatamente ritirati, in ogni caso non oltre 10 (dieci) giorni dalla data dell'effettivo pagamento a favore di Pandolfini CASA D'ASTE s.r.l. In caso contrario spetteranno tutti i diritti di custodia a Pandolfini CASA D'ASTE s.r.l. che sarà esonerata da qualsiasi responsabilità in relazione alla custodia e all'eventuale deterioramento degli oggetti. Il costo settimanale di magazzino ammonterà a euro 26,00.

Il ritiro dei beni acquistati avverrà direttamente presso la sede indicata della Pandolfini CASA D'ASTE s.r.l. a cura e spese dell'acquirente il quale potrà procedere personalmente ovvero tramite persona incaricata. L'acquirente potrà richiedere di utilizzare un corriere o spedizioniere per la consegna, quale servizio autonomo e distinto. In tal caso, nessuna responsabilità potrà essere imputata alla Pandolfini CASA D'ASTE s.r.l. per eventuali danni che il bene dovesse subire durante il trasporto; in particolare, l'acquirente, direttamente o tramite incaricato, procederà alla verifica dell'adeguatezza dell'imballaggio, anche sulla base delle caratteristiche del bene acquistato, manlevando espressamente la Pandolfini CASA D'ASTE s.r.l. da qualsiasi responsabilità in merito.

In caso di mancato pagamento entro il termine di dieci giorni dall'asta, Pandolfini CASA D'ASTE s.r.l. potrà dichiarare risolta la vendita, annullando l'aggiudicazione, ovvero agire in via giudiziaria per il recupero della somma dovuta. In ipotesi di risoluzione della vendita, l'acquirente sarà tenuto al pagamento a favore di Pandolfini CASA D'ASTE s.r.l. di una penale pari alle provvigioni perse, dovute sia da parte del mandante che dell'acquirente. La consegna del bene potrà avvenire esclusivamente solo dopo il saldo integrale del prezzo di aggiudicazione.

11. Per i lotti contraddistinti con il simbolo (β), il venditore ricopre la qualifica di professionista. Nel caso in cui l'acquirente sia un consumatore ai sensi dell'art. 3 del Codice del Consumo le vendite concluse mediante offerte scritte senza partecipazione diretta in sala, telefoniche o offerte online costituiscono contratti a distanza ai sensi e per gli effetti degli artt. 45 e ss. del Codice del Consumo.

Salvo quanto previsto al comma che segue, ai sensi dell'art. 59, comma 1, lett. m) del Codice del Consumo, l'acquirente non potrà usufruire del diritto di recesso in quanto il contratto è da intendersi concluso in occasione di un'asta pubblica secondo la definizione di cui all'art. 45, comma 1, lett. o) del suddetto Codice del Consumo.

Per i lotti contraddistinti con il simbolo (β), in ipotesi di aste che si svolgono esclusivamente online senza possibilità di partecipazione all'asta di persona contraddistinte con la dicitura "asta a tempo", è riconosciuto all'acquirente il diritto di recesso ai sensi e per gli effetti di cui all'art. 59 del Codice del Consumo. L'acquirente potrà recedere dal contratto entro quattordici giorni dal momento in cui è entrato in possesso del bene acquistato, senza dover fornire alcuna motivazione, inviandone comunicazione per raccomandata AR ovvero tramite PEC alla Pandolfini

CASA D'ASTE s.r.l. all'indirizzo pandoaste@pec.pandolfini.it. A tal fine potrà essere inviata una qualsiasi dichiarazione esplicita della decisione di recedere dal contratto ovvero potrà essere utilizzata la comunicazione tipo scaricabile al seguente link: www.pandolfini.it/it/content/modulo-di-recesso.asp

Il termine sopra previsto si intende rispettato se la comunicazione relativa all'esercizio del diritto di recesso è inviata dal consumatore prima della scadenza del periodo di recesso. Pandolfini CASA D'ASTE s.r.l., a sua volta, provvederà a comunicare l'avvenuto recesso al venditore. Il costo per la riconsegna del bene sarà a carico dell'acquirente che provvederà quindi alla restituzione a sua cura e spese nel termine di quattordici giorni dal ricevimento da parte della Pandolfini CASA D'ASTE s.r.l. della comunicazione del recesso. Il termine è rispettato se l'acquirente rispedisce i beni prima della scadenza del periodo di quattordici giorni.

La Pandolfini CASA D'ASTE s.r.l. rimborserà il pagamento ricevuto dal consumatore per l'acquisto del bene, entro quattordici giorni dal giorno in cui è informata della decisione del consumatore di recedere dal contratto. La Pandolfini CASA D'ASTE s.r.l. potrà però trattenere il rimborso finché non abbia ricevuto la restituzione dei beni oggetto di recesso. Il rimborso verrà effettuato utilizzando lo stesso mezzo di pagamento usato dal consumatore per la transazione iniziale, salvo che il consumatore abbia espressamente convenuto altrimenti e a condizione che questi non debba sostenere alcun costo quale conseguenza del rimborso.

Ai fini dell'esercizio del diritto di recesso, l'acquirente si intende comunque entrato nel possesso del bene acquistato nel momento in cui siano trascorsi dieci giorni dall'avvenuto pagamento da parte dell'acquirente e lo stesso non abbia provveduto al ritiro del bene.

12. Gli acquirenti sono tenuti all'osservanza di tutte le disposizioni legislative e regolamenti in vigore relativamente agli oggetti sottoposti a notifica, con particolare riferimento al D.Lsg. n. 42/2004. La vendita di oggetti sottoposti alla normativa sopra indicata sarà quindi sospensivamente condizionata al mancato esercizio del diritto di prelazione da parte del Ministero competente nel termine di sessanta giorni dalla data di ricezione della denuncia così come previsto dall'art. 61 del suddetto D.Lgs. n. 42/2004. Durante il termine utile ai fini dell'esercizio del diritto di prelazione, il bene non potrà comunque essere consegnato all'acquirente ai sensi dell'art. 61, comma 4, del D.Lgs. n. 42/2004. L'aggiudicatario non potrà, in caso di esercizio del diritto di prelazione da parte dello Stato, pretendere da Pandolfini CASA D'ASTE s.r.l. o dal Venditore alcun rimborso od indennizzo.

13. Il Decreto Legislativo n. 42 del 22 gennaio 2004 disciplina l'esportazione dei Beni Culturali al di fuori del territorio della Repubblica Italiana, mentre l'esportazione al di fuori della Comunità Europea è altresì assoggettata alla disciplina prevista dal Regolamento CEE n. 116/2009 del 18 dicembre 2008. L'esportazione di oggetti è regolata dalla suddetta normativa e dalle leggi doganali e tributarie in vigore. Pandolfini CASA D'ASTE s.r.l. non risponde del rilascio dei relativi permessi previsti né può garantirne il rilascio. Pandolfini CASA D'ASTE s.r.l. declina quindi ogni responsabilità nei confronti degli acquirenti in ordine ad eventuali restrizioni all'esportazione dei lotti aggiudicati. La mancata concessione delle suddette autorizzazioni non possono giustificare l'annullamento dell'acquisto né il mancato pagamento. Si ricorda che i reperti archeologici di provenienza italiana non possono essere esportati.

14. Ai sensi e per gli effetti dell'art. 22 D. Lgs n. 231/2007 (Decreto Antiriciclaggio), i clienti si impegnano a fornire tutte le informazioni necessarie ed aggiornate per consentire a Pandolfini CASA D'ASTE s.r.l di adempiere agli obblighi di adeguata verifica della clientela.

Resta inteso che il perfezionamento dell'operazione è subordinato al rilascio da parte del Cliente delle informazioni richieste da Pandolfini CASA D'ASTE s.r.l per l'adempimento dei suddetti obblighi. Ai sensi dell'art. 42 D. Lgs n. 231/07, Pandolfini CASA D'ASTE s.r.l si riserva la facoltà di astenersi e non concludere l'operazione nel caso di impossibilità oggettiva di effettuare l'adeguata verifica della clientela.

15. Il presente regolamento viene accettato automaticamente da quanti concorrono alla vendita all'asta. Per tutte le contestazioni è stabilita la competenza del Foro di Firenze.

16. I lotti contrassegnati con * sono stati affidati da soggetti I.V.A. e pertanto assoggettati ad I.V.A. come segue: 22% sul prezzo di aggiudicazione e 22% sul corrispettivo netto d'asta.

17. I lotti contrassegnati con (λ) s'intendono corredati da attestato di libera di circolazione, mentre i lotti contrassegnati con (δ), da attestato di avvenuta spedizione o importazione.

18. I lotti contrassegnati con ● sono assoggettati al diritto di seguito. Il decreto legislativo n. 118 del 13 febbraio 2006 ha introdotto il diritto degli autori di opere e di manoscritti, e dei loro eredi, ad un compenso sul prezzo di goni vendita, successivamente alla prima, dell'opera originale, il c.d. "diritto di seguito". Detto compenso è dovuto nel caso il prezzo di vendita non sia inferiore ad €. 3.000 ed è così determinato:

- a) 4% per la parte del prezzo di vendita compresa tra €. 3.000 ed €. 50.000
- b) 3% per la parte del prezzo di vendita compresa tra €. 50.000,01 ed €. 200.000
- c) 1% per la parte del prezzo di vendita compresa tra €. 200.000,01 ed €. 350.000
- d) 0,5% per la parte del prezzo di vendita compresa tra €. 350.000,01 ed €. 500.000
- e) 0,25% per la parte del prezzo di vendita superiore ad €. 500.000

Pandolfini CASA D'ASTE s.r.l. è tenuta a versare il "diritto di seguito" per conto dei venditori alla Società Italiana degli Autori ed Editori (SIAE).

Nel caso il lotto sia soggetto al c.d. "diritto di seguito" ai sensi dell'art. 144 della legge 633/41, l'aggiudicatario si impegna a corrispondere, oltre all'aggiudicazione, alle commissioni d'asta e alle altre spese eventualmente gravanti, anche l'importo che spetterebbe al Venditore pagare ai sensi dell'art. 152 l. 633/41, che Pandolfini CASA D'ASTE s.r.l. si impegna a versare al soggetto incaricato della riscossione.

19. I lotti contrassegnati con ■ sono offerti senza riserva.

20. L'informativa sul trattamento dei dati personali è consultabile sul sito internet della Pandolfini CASA D'ASTE s.r.l. al seguente indirizzo www.pandolfini.it/it/content/privacy.asp.

21. I lotti dal 401 al 411 del presente catalogo provengono da una procedura di vendita coattiva e sono gravati da una commissione, a carico dell'acquirente, pari al 15,20% comprensiva di I.V.A. da calcolarsi sul prezzo di aggiudicazione, in sostituzione della regolare commissione applicata invece a tutti gli altri lotti. Per maggiori informazioni o per qualsiasi necessità, vi preghiamo di rivolgervi ai nostri uffici amministrativi.

COME PARTECIPARE ALL'ASTA

Le aste sono aperte al pubblico e senza alcun obbligo di acquisto. I lotti sono solitamente venduti in ordine numerico progressivo come riportati in catalogo. Il ritmo di vendita è indicativamente di 90 - 100 lotti l'ora ma può variare a seconda della natura degli oggetti.

Offerte scritte e telefoniche

Nel caso non sia possibile presenziare all'asta, Pandolfini CASA D'ASTE potrà concorrere per Vostro conto all'acquisto dei lotti.

Per accedere a questo servizio, del tutto gratuito, dovrete inoltrare l'apposito modulo che troverete in fondo al catalogo o presso i ns. uffici con allegato la fotocopia di un documento d'identità. I lotti saranno eventualmente acquistati al minor prezzo reso possibile dalle altre offerte in sala.

In caso di offerte scritte dello stesso importo sullo stesso lotto, avrà precedenza quella ricevuta per prima.

Pandolfini CASA D'ASTE S.r.l. offre inoltre ai propri clienti la possibilità di essere contattati telefonicamente durante l'asta per concorrere all'acquisto dei lotti proposti.

Sarà sufficiente inoltrare richiesta scritta che dovrà pervenire 12 ore prima della vendita. Detto servizio sarà garantito nei limiti della disposizione delle linee al momento ed in ordine di ricevimento delle richieste.

Per quanto detto si consiglia di segnalare comunque un'offerta che ci consentirà di agire per Vostro conto esclusivamente nel caso in cui fosse impossibile contattarvi.

Rilanci

Il prezzo di partenza è solitamente inferiore alla stima indicata in catalogo ed i rilanci sono indicativamente pari al 10% dell'ultima battuta.

In ogni caso il Banditore potrà variare i rilanci nel corso dell'asta.

Ritiro lotti

I lotti pagati nei tempi e modi sopra riportati dovranno, salvo accordi contrari, essere immediatamente ritirati.

Su precise indicazioni scritte da parte dell'acquirente Pandolfini CASA D'ASTE S.r.l. potrà, a spese e rischio dello stesso, curare i servizi d'imballaggio e trasporto.

Per altre informazioni si rimanda alle Condizioni Generali di Vendita.

Pagamenti

Il pagamento dei lotti dovrà essere effettuato, in €, entro il giorno successivo alla vendita, con una delle seguenti forme:

- contanti nei limiti di legge previsti al momento del pagamento

- assegno circolare non trasferibile o assegno bancario previo accordo con la Direzione amministrativa.
intestato a:

Pandolfini CASA D'ASTE S.r.l.

- bonifico bancario presso:

MONTE DEI PASCHI DI SIENA

Via dei Pecori 8 - FIRENZE

IBAN IT 21T 01030 02800 000063650896

intestato a Pandolfini Casa d'Aste

Swift BIC PASCITMMFIR

Pandolfini CASA D'ASTE S.r.l. agisce per conto dei venditori in virtù di un mandato con rappresentanza e pertanto non si sostituisce ai terzi nei rapporti contabili.

I lotti venduti da Soggetti I.V.A. saranno fatturati da quest'ultimi agli acquirenti.

La ns. fattura, pur riportando per quietanza gli importi relativi ad aggiudicazione ed I.V.A., è costituita unicamente dalla parte appositamente evidenziata.

ACQUISTARE DA PANDOLFINI

Le stime in catalogo sono espresse in Euro (€).

Dette valutazioni, puramente indicative, si basano sul prezzo medio di mercato di opere comparabili, nonché sullo stato di conservazione e sulle qualità dell'oggetto stesso.

I cataloghi Pandolfini includono riferimenti alle condizioni delle opere solo nelle descrizioni di opere multiple (quali stampe, libri, vini e monete).

Si prega di contattare l'esperto del dipartimento per richiedere un condition report di un lotto particolare. I lotti venduti nelle nostre aste saranno raramente, per natura, in un perfetto stato di conservazione, ma potrebbero presentare, a causa della loro natura e della loro antichità, segni di usura, danni, altre imperfezioni, restauri o riparazioni. Qualsiasi riferimento alle condizioni dell'opera nella scheda di catalogo non equivale a una completa descrizione dello stato di conservazione. I condition report sono solitamente disponibili su richiesta e completano la scheda di catalogo. Nella descrizione dei lotti, il nostro personale valuta lo stato di conservazione in conformità alla stima dell'oggetto e alla natura dell'asta in cui è inserito. Qualsiasi affermazione sulla natura fisica del lotto e sulle sue condizioni nel catalogo, nel condition report o altrove è fatta con onestà e attenzione. Tuttavia il personale di Pandolfini non ha la formazione professionale del restauratore e ne consegue che ciascuna affermazione non potrà essere esaustiva. Consigliamo sempre la visione diretta dell'opera e, nel caso di lotti di particolare valore, di avvalersi del parere di un restauratore o di un consulente di fiducia prima di effettuare un'offerta.

Ogni asserzione relativa all'autore, attribuzione dell'opera, data, origine, provenienza e condizioni costituisce un'opinione e non un dato di fatto.

Si precisano di seguito per le attribuzioni:

- | | |
|--|---|
| <ol style="list-style-type: none">1. ANDREA DEL SARTO: a nostro parere opera dell'artista.2. ATTRIBUITO AD ANDREA DEL SARTO: è nostra opinione che l'opera sia stata eseguita dall'artista, ma con un certo grado d'incertezza.3. BOTTEGA DI ANDREA DEL SARTO: opera eseguita da mano sconosciuta ma nell'ambito della bottega dell'artista, realizzata o meno sotto la direzione dello stesso.4. CERCHIA DI ANDREA DEL SARTO: a ns. parere opera eseguita da soggetto non identificato, con connotati associabili al suddetto artista. E' possibile che si tratti di un allievo.5. STILE DI ...; SEGUACE DI ...; opera di un pittore che lavora seguendo lo stile dell'artista; può trattarsi di un allievo come di altro artista contemporaneo o quasi.6. MANIERA DI ANDREA DEL SARTO: opera eseguita nello stile dell'artista ma in epoca successiva.7. DA ANDREA DEL SARTO: copia di un dipinto conosciuto dell'artista. | <ol style="list-style-type: none">8. IN STILE ...: opera eseguita nello stile indicato ma di epoca successiva.9. I termini firmato e/o datato e/o siglato, significano che quanto riportato è di mano dell'artista.10. Il termine recante firma e/o data significa che, a ns. parere, quanto sopra sembra aggiunto successivamente o da altra mano.11. Le dimensioni dei dipinti indicano prima l'altezza e poi la base e sono espresse in cm. Le dimensioni delle opere su carta sono invece espresse in mm.12. I lotti contrassegnati con (λ) s'intendono corredati da attestato di libera di circolazione o attestato di temporanea importazione artistica in Italia.13. Il peso degli oggetti in argento è calcolato al netto delle parti in metallo, vetro e cristallo. Per gli argenti con basi appesantite il peso non è riportato.14. I lotti contrassegnati con ● sono assoggettati al diritto di seguito. |
|--|---|

CORRISPETTIVO D'ASTA E I.V.A.

Al prezzo di aggiudicazione dovrà essere aggiunto un importo dei diritti d'asta pari al:

- 25% fino a 250.000 euro
- 22% sulla parte eccedente.

Tali percentuali sono comprensive dell'iva in base alla normativa vigente.

Lotti contrassegnati con * in catalogo

Le aggiudicazioni dei lotti contrassegnati con * ed assoggettati ad iva con regime ordinario, avranno invece le seguenti maggiorazioni:

- iva del 22% sul prezzo di aggiudicazione
- diritti d'asta del 25% fino a 250.000 euro e del 22% sulla parte eccedente

Le vendite effettuate in virtù di mandati senza rappresentanza stipulati con soggetti IVA per beni per i quali non sia stata detratta l'imposta all'atto di acquisto sono soggette al regime del Margine ai sensi dell'art. 40 bis D.L. 41/95.

ACQUISTARE DA PANDOLFINI

Modalità di pagamento

Il pagamento potrà avvenire nelle seguenti modalità:

- a) contanti nei limiti di legge previsti al momento del pagamento;
- b) assegno circolare soggetto a preventiva verifica con l'istituto di emissione;
- c) assegno bancario di conto corrente previo accordo con la direzione amministrativa della Pandolfini CASA D'ASTE S.r.l.;
- d) bonifico bancario intestato a Pandolfini Casa d'Aste

MONTE DEI PASCHI DI SIENA

Filiale FIRENZE - Via dei Pecori, 8

IBAN: IT 21T 01030 02800 000063650896

BIC: PASCITMMFIR

Diritto di seguito

Il decreto Legislativo n. 118 del 13 febbraio 2006 ha introdotto il diritto degli autori di opere e di manoscritti, e dei loro eredi, ad un compenso sul prezzo di ogni vendita, successiva alla prima, dell'opera originale, il c.d. "diritto di seguito".

Detto compenso è dovuto nel caso il prezzo di vendita non sia inferiore ad € 3.000 ed è così determinato

- a) 4% fino a € 50.000;
- b) 3% per la parte del prezzo di vendita compresa tra € 50.000,01 ed € 200.000;
- c) 1% per la parte del prezzo di vendita compresa tra € 200.000,01 ed € 350.000;
- d) 0,5% per la parte del prezzo di vendita compresa tra € 350.000,01 ed € 500.000;
- e) 0,25% per la parte del prezzo di vendita superiore ad € 500.000.

Pandolfini Casa d'Aste è tenuta a versare il "diritto di seguito" per conto dei venditori alla Società italiana degli autori ed editori (SIAE).

Nel caso il lotto sia soggetto al c.d. "diritto di seguito" ai sensi dell'art. 144 della legge 633/41, l'aggiudicatario s'impegna a corrispondere, oltre all'aggiudicazione, alle commissioni d'asta ed alle altre spese eventualmente gravanti, anche l'importo che spetterebbe al Venditore pagare ai sensi dell'art. 152 L. 633/41, che Pandolfini s'impegna a versare al soggetto incaricato delle riscossione.

Si ricorda che per l'esportazione di opere che hanno più di 50 anni la legge italiana prevede la richiesta di un attestato di libera circolazione. Il tempo di attesa per il rilascio di tale documentazione è di circa 40 giorni dalla presentazione dell'opera e dei relativi documenti alla Soprintendenza Belle Arti.

In caso di aggiudicazione del lotto da parte di un compratore straniero, si prega il cliente di contattare immediatamente il dipartimento competente in merito all'opera acquistata per informazioni sul preventivo e per le pratiche relative all'esportazione e al trasporto delle opere in paesi esteri.

Il mancato rilascio o il ritardo del rilascio della licenza non costituisce una causa di risoluzione o annullamento della vendita, né giustifica il ritardo del pagamento da parte dell'acquirente.

VENDERE DA PANDOLFINI

Valutazioni

Presso gli uffici di Pandolfini CASA D'ASTE S.r.l. è possibile, su appuntamento, ottenere una valutazione gratuita dei Vostri oggetti.

In alternativa, potrete inviare una fotografia corredata di tutte le informazioni utili alla valutazione, in base alla quale i ns. esperti potranno fornire un valore di stima indicativo.

Mandato per la vendita

Qualora decidiate di affidare gli oggetti per la vendita, il personale Pandolfini Vi assisterà in tutte le procedure. Alla consegna degli oggetti Vi verrà rilasciato un documento (mandato a vendere) contenente la lista degli oggetti, i prezzi di riserva, la commissione e gli eventuali costi per assicurazione, foto e trasporto. Dovranno essere forniti un documento d'identità ed il codice fiscale per l'annotazione sui registri di P.S. conservati presso gli uffici Pandolfini.

Il mandato a vendere può essere con o senza rappresentanza. Il mandante rimane, eventualmente anche solo in via di manleva nei confronti della Pandolfini, il soggetto responsabile per eventuali pretese che l'acquirente dovesse avanzare in ordine al bene acquistato.

Riserva

Il prezzo di riserva è l'importo minimo (al lordo delle commissioni) al quale l'oggetto affidato può essere venduto. Detto importo è strettamente riservato e sarà tutelato dal Banditore in sede d'asta. Qualora detto prezzo non venga raggiunto, il lotto risulterà invenduto.

Liquidazione del ricavato

Trascorsi circa 35 giorni dalla data dell'asta, e comunque una volta ultimate le operazioni d'incasso, provvederemo alla liquidazione, dietro emissione di una fattura contenente in dettaglio le commissioni e le altre spese addebitate.

Commissioni

Sui lotti venduti Pandolfini CASA D'ASTE S.r.l. applicherà una commissione del 13% (oltre ad I.V.A.) mediante detrazione dal ricavato.

CONDITIONS OF SALE

1. Pandolfini CASA D'ASTE s.r.l. is charged with selling objects entrusted to the same by consignors as per the deeds registered at the VAT Office of Florence. In the event of mandates with representation, the effects of the sale shall be completed directly by the Seller and the Purchaser, also for the purposes of the possible application of the Consumer Code, without the assumption of any additional liability by Pandolfini CASA D'ASTE s.r.l. other than whatever derives from the mandate received, with Pandolfini CASA D'ASTE s.r.l. acting as a simple intermediary.

2. Sales shall be awarded to the highest bidder. The transfer of sold lots to third parties shall not be accepted. Pandolfini CASA D'ASTE s.r.l. shall hold the successful bidder solely responsible for the payment. For this reason, participation in the auction in the name and on the behalf of third parties shall be notified in advance and Pandolfini CASA D'ASTE s.r.l. shall reserve the right to refuse to allow the representative to take part in the auction should it deem that the power of representation has not been sufficiently demonstrated.

3. The estimates in the catalogue are purely indicative and are expressed in euros. The descriptions of the lots shall be considered to be no more than an opinion and purely indicative, and shall not, therefore, entail any liability on the part of Pandolfini CASA D'ASTE S.r.l. Any complaints should be sent in writing within ten (10) days and, where considered valid, shall solely entail the reimbursement of the amount paid without the right to any further claims.

4. Pandolfini CASA D'ASTE s.r.l. shall not issue any guarantees regarding the attribution, authenticity or origin of the goods put up for sale for which the sole person responsible shall exclusively remain the consignor. The consignor shall assume every guarantee and responsibility concerning the goods with reference to - by way of an example but not limited to - the ownership, origin, preservation and marketability of the item which is the subject of this mandate.

5. The auction shall be preceded by an exhibition during which the Director of the sale shall be available for any clarification; the purpose of the exhibition shall be to allow prospective bidders to inspect the state of preservation and the quality of the objects as well as to clarify any possible errors or inaccuracies in the catalogue. The interested parties shall undertake to examine the objects in person, possibly with the assistance of a trusted expert. All the objects shall be "sold as seen" in the same condition and state of preservation in which they are displayed.

6. Pandolfini CASA D'ASTE s.r.l. may accept absentee bids (written or telephone bids) for the lots for sale on the precise mandate of persons who are unable to attend the auction. The lots shall always be purchased at the best price, in compliance with other bids for the same lots and with the registered reserves. The Pandolfini CASA D'ASTE s.r.l. shall not be held responsible for any mistakes in the management of any written or telephone bids whilst undertaking to scrupulously avoid any errors. Bidders are advised to carefully check the numbers of the lots, the descriptions and the figures indicated when filling in the relevant form. Absentee bids of an unlimited amount shall not be accepted. Telephone bidding requests shall only be accepted where formulated in writing before the sale. In the event of two identical absentee bids for the same lot, priority shall be given to the first one received.

7. During the auction the Auctioneer shall have the right to combine or separate the lots and to adopt any measures deemed to be useful for the optimum management of the event, including the possibility of withdrawing a lot from the same.

8. The lots shall be awarded by the Director of the sale; in the event of a dispute, the contested lot shall be re-offered at the same session based on the last bid received. Bids placed in the salesroom shall always prevail over absentee bids as per point no. 6.

9. Pandolfini CASA D'ASTE S.r.l. may immediately request the total payment of the final price, including the buyer's premium; this should, in any case, be paid by no later than 12 p.m. on the day after the sale.

10. Lots that have been purchased and paid for should be collected immediately and, in any case, no later than 10 (ten) days from the date of the actual payment made to Pandolfini CASA D'ASTE s.r.l. Failing this, Pandolfini CASA D'ASTE s.r.l. shall be entitled to claim all the storage charges and shall be exempt from any liability related to the storage or any deterioration of the objects. The weekly storage fee shall amount to € 26.00.

The collection of the goods purchased shall be carried out under the responsibility and at the expense of the purchaser either in person or through an incumbent or a carrier/forwarding agent. In any case, Pandolfini CASA D'ASTE s.r.l. shall not be liable for any damage to the goods suffered during transport; in particular, the purchaser, either directly or through its incumbent, shall undertake to inspect the suitability of the packaging, also based on the characteristics of the object purchased, expressly releasing Pandolfini CASA D'ASTE s.r.l. from any liability in this regard.

In the event that payment is not made within the term of ten (10) days from the auction, Pandolfini CASA D'ASTE s.r.l. may declare the sale to have been canceled, annulling the awarding of the bid and taking legal steps in order to recover the amount due. In the event of the cancellation of the sale, the purchaser shall be obliged to pay Pandolfini CASA D'ASTE srl a penalty equal to the lost commission due by both the principal and by the purchaser. The delivery of the goods shall take place exclusively once the full balance of the final price has been paid.

11. For lots marked with the symbol (β), the seller holds the qualification of a professional. In the event that the purchaser is a consumer pursuant to art. 3 of the Consumer Code, sales completed by means of absentee bids without direct salesroom participation, in writing, by telephone or online, shall constitute distance contracts pursuant to and as an effect of articles 45 and fol. of the Consumer Code.

Pursuant to art. 59, para. 1 m) of the Consumer Code and barring the provisions of the following paragraph, the purchaser may not take advantage of the right of withdrawal since the contract shall be understood to have been concluded on the occasion of a public auction according to the definition in art. 45, para. 1 o) of the aforementioned Consumer Code.

For lots marked with the symbol (β), in the case of auctions held exclusively online without the possibility of taking part in person, indicated by the wording "timed auction", the purchaser's right of withdrawal shall be recognized pursuant to and as an effect of art. 59 of the Consumer Code. The purchaser may withdraw from the contract within fourteen (14) days from entering into possession of the object purchased without having to provide any motivation, notifying the same by registered letter with advice of receipt or via certified email sent to Pandolfini CASA D'ASTE s.r. at pandoaste@pec.pandolfini.it. Any explicit declaration of the decision to withdraw from the contract may be sent for this purpose or the standard notification which can be downloaded

from the following link: www.pandolfini.it/it/content/modulo-di-recesso.asp
The above term shall be understood to have been complied with in the event that the notification of the exercising of the right of withdrawal is sent by the consumer before the expiry of the withdrawal period. Pandolfini CASA D'ASTE s.r.l. shall, in turn, undertake to notify the seller of the withdrawal. The cost of redelivering the object shall be charged to the purchaser who shall, therefore, undertake to return the same under its own responsibility and at its own expense within fourteen (14) days from when Pandolfini CASA D'ASTE s.r.l. receives the notification of withdrawal. The term shall be deemed to have been complied with if the purchaser returns the goods before the 14-day deadline.

Pandolfini CASA D'ASTE s.r.l. shall undertake to reimburse all the payments received from the consumer, including the delivery expenses (with the exception of any additional costs arising from the choice of a method of delivery different from the cheaper standard delivery offered), within fourteen (14) days from when it was informed of the consumer's decision to withdraw from the contract. Pandolfini CASA D'ASTE s.r.l. may, however, withhold reimbursement until it has received the returned goods which are the subject of the withdrawal. Reimbursement may be made by employing the same method of payment used by the consumer for the initial transaction, unless the consumer has expressly agreed otherwise and on condition that the same does not have to sustain any other costs as a consequence of the reimbursement.

For the purposes of exercising the right of withdrawal, the purchaser shall, however, be understood to have entered into possession of the object purchased when ten (10) days have passed from payment by the purchaser without the same undertaking to collect the object.

12. Purchasers should undertake to comply with all the legislative measures and regulations currently in force regarding objects subject to notification, with particular reference to Italian Legislative Decree no. 42/2004. The sale of objects subject to the above regulations shall, therefore, be suspensively conditional upon the absence of the exercising of the right of pre-emption by the competent Ministry within the term of sixty (60) days from the date of receipt of the report as envisaged by art. 61 of above Legislative Decree no. 42/2004. During the period of time permitted for exercising the right of pre-emption, the object may not, however, be delivered to the purchaser pursuant to art. 61, para.4, of Legislative Decree no. 42/2004. In the event of the exercising of the right of pre-emption by the State, the successful bidder may not claim any reimbursement or indemnity from Pandolfini CASA D'ASTE s.r.l. or from the Seller.

13. Italian Legislative Decree no. 42 dated 22 January 2004 regulates the exportation of objects of cultural interest outside Italy, while exportation outside the European Community is regulated by EEC Regulation no. 116/2009 dated 18 December 2008. The exportation of objects is regulated by the above regulations and by the customs and tax laws in force. Pandolfini CASA D'ASTE s.r.l. shall not be deemed responsible for and cannot guarantee the issuing of the relevant permits. Therefore Pandolfini CASA D'ASTE s.r.l. shall decline any responsibility vis-à-vis the purchasers with regard to any restrictions on the exportation of the lots awarded. The failure to grant the above authorizations shall not justify the cancellation of the purchase or the non-payment of the same. It should be remembered that archeological findings of Italian origin may not be exported.

14. Pursuant to and as an effect of art. 22 Legislative Decree no. 231/2007 (Anti-Money Laundering Decree), clients shall undertake to provide all the up to date information necessary for permitting Pandolfini CASA D'ASTE s.r.l. to fulfill the obligations regarding the adequate

verification of the clientele.

It shall be understood that the completion of the operation shall be subject to the issuing by the Client of the information requested by Pandolfini CASA D'ASTE s.r.l. in order to fulfill the above obligations. Pursuant to art. 42 Legislative Decree no. 231/07, Pandolfini CASA D'ASTE s.r.l. shall reserve the right to abstain from and not conclude the operation in the event of the objective impossibility of carrying out an adequate verification of the clientele.

15. These regulations shall be automatically accepted by anyone participating in the auction. The Court of Florence shall have jurisdiction over any disputes that may arise.

16. Lots marked with ★ have been entrusted by Consignors subject to V.A.T. and are therefore subject to V.A.T. as follows: 22% payable on the hammer price and 22% on the net buyer's premium.

17. Lots marked with (λ) shall be understood to be accompanied by a certificate of free circulation, while lots marked with (◇) by a certificate attesting to the shipment or importation.

18. Lots marked with ● are subject to resale rights.

Italian Legislative Decree no. 118 dated 13 February 2006 introduced royalties for the authors of works and manuscripts, and their heirs, as a fee on the price of each sale, subsequent to the first sale of the original work, the so-called "resale rights".

This fee shall be due in the event that the sale price is no less than €. 3,000 and shall be determined as follows:

a) 4% for the part of the sale price comprised between €. 3,000 and €. 50,000

b) 3% for the part of the sale price comprised between €. 50,000.01 and €. 200,000

c) 1% for the part of the sale price comprised between €. 200,000.01 and €. 350,000

d) 0.5% for the part of the sale price comprised between €. 350,000.01 and €. 500,000

e) 0.25% for the part of the sale price above €. 500,000

Pandolfini CASA D'ASTE s.r.l. shall be obliged to pay the "resale rights" on behalf of the sellers to the Italian Society of Authors and Publishers (SIAE).

In the event that the lot is subject to so-called "resale rights" pursuant to art. 144 of Italian Law no. 633/41, in addition to the payment of the bid awarded, the auction commission and any other expenses due, the successful bidder shall also undertake to pay the amount that the Seller is obliged to pay pursuant to art. 152 of Law no. 633/41, which Pandolfini CASA D'ASTE s.r.l. shall pay to the subject entrusted with collecting the same.

19. Lots marked with ■ are offered without reserve.

20. The privacy policy statement regarding the processing of personal information can be consulted on the Pandolfini CASA D'ASTE s.r.l. website at the following address www.pandolfini.it/it/content/privacy.asp.

21. Lots from 401 to 411 of the present catalogue are from legal procedure of sale and each one is subjected to a commission of 15,20% V.A.T. included to be calculated upon award price. This will replace regular commission that will be applied on all the other lots. For further information or for every other need, please contact our administration office.

AUCTIONS

Auctions are open to the public without any obligation to bid. The lots are usually sold in numerical order as listed in the catalogue. Approximately 90-100 lots are sold per hour, but this figure can vary depending on the nature of the objects.

Absentee bids and telephone bids

If it's not possible for the bidder to attend the auction in person, Pandolfini CASA D'ASTE S.r.l. will execute the bid on your behalf.

To have access to this free service you will need to send us a photocopy of some form of ID and the relevant form that you will find at the end of the catalogue or in our offices. The lots will be purchased at the best possible price depending on the other bids in the salesroom.

In the event of absentee bids of equal amount, the first one to be placed will have the priority. Pandolfini CASA D'ASTE S.r.l. offers its clients the possibility to be contacted by telephone during the auction to participate in the sale. You will need to send a written request within 12 hours prior to the time of the sale. This service is guaranteed depending on the lines available at the time, and according to the order of arrival of the requests.

We therefore advise clients to place a bid that will allow us to execute it on their behalf only when it is not possible to contact them.

Bids

The starting price is usually lower than the estimate stated in the catalogue, and each raising will be approximately 10% of the previous bid.

The raising of the bid during the auction is, in any case at the sole discretion of the auctioneer.

Collection of lots

The lots paid for following the aforementioned procedures must be collected immediately, unless other agreements have been taken with the auction house.

Pandolfini CASA D'ASTE S.r.l. may, following the precise, written indications of the Purchaser, attend to the packing and shipping of the lots at the Purchaser's risk and expense.

For any other information please see General Conditions of Sale.

Payment

The payment of the lots is due, in EUR, the day following the sale, in any of the following ways:

- cash within the limits established by law at the time of payment
- non-transferable bank draft or personal cheque with prior consent from the administrative office, made payable to: Pandolfini CASA D'ASTE S.r.l.
- bank transfer to:
MONTE DEI PASCHI DI SIENA
Via dei Pecori 8 - FIRENZE
IBAN IT 21T 01030 02800 000063650896
headed to Pandolfini Casa d'Aste
Swift BIC PASCITMMFIR

Pandolfini CASA D'ASTE S.r.l. acts on behalf of the Consignor on the basis of a mandate, and does not substitute third parties regarding payments. For lots sold by V.A.T. payers, an invoice will be issued to the purchaser by the seller. Our invoice, though you will find reported the hammer price and the V.A.T., is only made up of the amount highlighted.

BUYING AT PANDOLFINI

The estimates in the catalogue are expressed in Euros (€). These estimates are purely indicative and are based on the mean price of comparable pieces on the market, on the condition and on the characteristics of the object itself.

The catalogues of Pandolfini include information on the condition of the objects only when describing multiple lots (such as prints, books, coins and bottles of wine). Please request a condition report of the lot you are interested in from the specialist in charge.

Lots sold in our auctions will rarely be in perfect condition and may show, due to their nature and age, signs of wear, damage, restoration or repair and other imperfections. Any reference to the condition of the object in the catalogue is not equivalent to a complete description of its condition. Condition reports are usually available on request and complete the catalogue entries. In the description of the lots, our staff judges the condition of the object in accordance with its estimate and the kind of auction in which it has been included. Any statement in the catalogue, in the condition report or elsewhere, regarding the physical nature of the lot and its condition, is given honestly and scrupulously. The staff of Pandolfini however does not have the professional training of a restorer: any statement therefore should not be considered exhaustive. Potential purchasers are always advised to inspect the object in person and, in the case of lots of particular value, to ask the opinion of a restorer or of a trusted consultant before placing a bid.

Any statement regarding the author, the attribution of the work, dating, origin, provenance and condition is to be considered a simple opinion and not an actual fact.

As concerning attributions, please note that:

1. ANDREA DEL SARTO: in our opinion a work by the artist.
2. ATTRIBUTED TO ANDREA DEL SARTO: in our opinion the work was executed by the artist, but with a degree of uncertainty.
3. ANDREA DEL SARTO'S WORKSHOP: work executed by an unknown artist in the workshop of the artist, whether or not under his direction.
4. ANDREA DEL SARTO'S CIRCLE: in our opinion a work executed by an unidentifiable artist, with characteristics referable to the aforementioned artist. He may be a pupil.
5. STYLE OF...; FOLLOWER OF...: a work by a painter who adheres to the style of the artist: he could be a pupil or another contemporary, or almost contemporary, artist.
6. MANNER OF ANDREA DEL SARTO: work executed imitating the style of the artist, but at a later date.
7. FROM ANDREA DEL SARTO: copy from a painting known to be by the artist.
8. IN THE STYLE OF...: work executed in the style specified, but from a later date.
9. The terms signed and/or dated and/or initialled means that it was done by the artist himself.
10. The term bearing the signature and/or date means that, in our opinion, the writing was added at a later date or by a different hand.
11. In the measurements of the paintings, expressed in cm, height comes before base. The size of works on paper is instead expressed in mm.
12. For lots with the symbol (λ), an export licence or a temporary importation licence is available.
13. The weight of silver objects is a net weight, excluding metal, glass and crystal parts. The weight of silver objects with a weighted base will not be indicated.
14. Lots with the symbol ● are subjected to the "resale right".

BUYER'S PREMIUM AND VAT

A buyer's premium will be added to the hammer price amounting to:

- 25% up to € 250,000

- 22% on any excess amount.

These percentages shall include VAT in accordance with current regulations.

Lots marked * in the catalogue

The sale of lots marked * and subject to ordinary VAT will instead be increased as follows:

- 22% VAT on the hammer price

- 25% buyer's premium up to € 250,000 and 22% on any excess amount

Sales carried out by virtue of mandates without the power of representation that are stipulated with VAT subjects and involve goods for which the tax has not been deducted at the moment of purchase shall be subject to the VAT Margin scheme pursuant to art. 40 b) of Italian Legislative Decree 41/95.

BUYING AT PANDOLFINI

Terms of payment

The following methods of payment are accepted:

- a) cash within the limits established by law at the time of payment;
- b) bank draft subject to prior verification with the issuing bank;
- c) current account bank check upon agreement with the administrative offices of Pandolfini CASA D'ASTE S.r.l.;
- d) bank transfer made out to Pandolfini Casa d'Aste

MONTE DEI PASCHI DI SIENA

Filiale FIRENZE - Via dei Pecori, 8

IBAN: IT 21T 01030 02800 000063650896

BIC: PASCITMMFIR

Resale right

The Legislative Decree n. 118 dated 13th February 2006 introduced the right for authors of works of art and manuscripts, and for their heirs, to receive a remuneration from the price of any sale after the first, of the original work: this is the so-called "resale right".

This payment is due for selling prices over €3.000 and is determined as follows:

- a) 4 % up to € 50.000;
- b) 3 % for the portion of the selling price between € 50.000,01 and € 200.000;
- c) 1 % for the portion of the selling price between € 200.000,01 and € 350.000;
- d) 0,5 % for the portion of the selling price between € 350.000,01 and € 500.000;
- e) 0,25 % for the portion of the selling price exceeding € 500.000.

Pandolfini CASA D'ASTE S.r.l. is liable to pay the "resale right" on the sellers' behalf to the Società Italiana degli Autori ed Editori (SIAE).

Should the lot be subjected to the "resale right" in accordance with the art. 144 of the law 633/41, the purchaser will pay, in addition to the hammer price, to the commission and to other possible expenses, the amount that would be due to the Seller in accordance with the art. 152 of the law 633/41, that Pandolfini will pay to the subject authorized to collect it.

Please remember that, in the case of the exportation of works that are over 50 years old, according to Italian law a certificate of free circulation should be requested. The waiting time for the issuing of this documentation is around forty (40) days from the presentation of the work and the relevant documents to the *Soprintendenza Belle Arti* (Superintendency of Fine Arts).

In the event that the lot is awarded to a foreign buyer, the client is requested to immediately contact the competent department regarding the work purchased for information about the estimate and the paperwork necessary for the exportation and transport of the work to a foreign country.

The failed or delayed issuing of the license shall not constitute grounds for the rescinding or annulment of the sale, nor shall it justify any delay in the payment by the purchaser.

SELLING THROUGH PANDOLFINI

Evaluations

You can ask for a free evaluation of your objects by fixing an appointment at the headquarters of Pandolfini CASA D'ASTE S.r.l. Alternatively, you may send us a photograph of the objects and any information which could be useful: our specialists will then express an indicative evaluation.

Mandate of sale

If you should decide to entrust your objects to us, the Pandolfini staff will assist you through the entire process. Upon delivery of the objects you will receive a document (mandate of sale) which includes a list of the objects, the reserves, our commission and possible costs for insurance, photographs and shipping. We will need some form of ID and your date and place of birth for the registration in the P.S. registers in the offices of Pandolfini. The mandate of sale is a mandate of representation: therefore Pandolfini CASA D'ASTE S.r.l. cannot substitute the seller in his relations with third parties.

Reserve

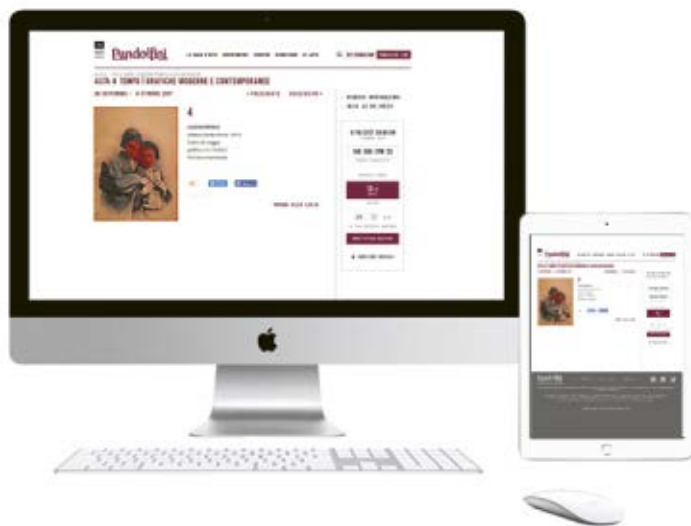
The reserve is the minimum amount (commission included) at which an object can be sold. This sum is strictly confidential and the auctioneer will ensure it remains so it during the auction. If the reserve is not reached, the lot will remain unsold.

Payment

You will receive payment within 35 working days from the day of the sale, provided the payment on behalf of the purchaser is complete, with the issue of a detailed invoice reporting commissions and any other charges applicable.

Commission

Pandolfini CASA D'ASTE S.r.l. will apply a 13% (plus V.A.T.) commission which will be deducted from the hammer price.



PANDOLFINI TEMPO

IL SISTEMA PIÙ SEMPLICE PER ACQUISTARE ALL'ASTA

Potrai aggiudicarti una varietà di oggetti d'arte dal Multiplo, Serigrafie, Fotografie ai Quadri. Tutte le aste sono curate dagli esperti di Pandolfini.



1 Partecipare è molto semplice.
Vai sul calendario aste e cerca il logo.



2 Sfoglia il catalogo on line come per le aste tradizionali.
Per fare la tua offerta utilizza il pannello che vedi,
come esempio, qui sulla destra con le seguenti funzioni:

- Data e ora del Termine asta
- Countdown del tempo restante al termine asta
- Pulsante offerta con incremento prestabilito
- Inserimento valore offerta massima.

3 Verifica in tempo reale nella tua area riservata **My Pandolfini** lo stato completo di tutte le tue offerte attive. Se non sei ancora registrato registrati.

4 Per registrarti utilizza il modulo standard della registrazione e inserisci un documento valido.
Ti verrà inviata una mail di conferma.

5 Verrai avvertito di variazioni di offerte attraverso mail che ti informeranno se la tua offerta è stata superata o ti sei aggiudicato il lotto.

15/1/2018 09:08:00

TERMINE ASTA

10G 16H 17M 5S

TERMINE RIMANENTE

OFFERTA LIBERA

1000€
OFFRI

oppure

1000 ▼ EUR

LA TUA OFFERTA MASSIMA

INVIA OFFERTA MASSIMA

🔍 **CONDIZIONI GENERALI**

Per informazioni tempo@pandolfini.it

Cognome | Surname _____

Nome | Name _____

Ragione Sociale | Company Name _____

@EMAIL _____

Indirizzo | Address _____

Città | City _____

C.A.P. | Zip Code _____

Telefono Ab. | Phone _____

Fax _____

Cell. | Mobile _____

Cod. Fisc o Partita IVA | VAT _____

PAGAMENTO | PAYMENT

Assegno intestato a Pandolfini Casa d'Aste | Check to Pandolfini Casa d'Aste

Bonifico Bancario | Bank transfer to
MONTE DEI PASCHI DI SIENA
IBAN: IT 21T 01030 02800 000063650896 - Swift BIC: PASCITMMFIR

VISA MASTERCARD

CARTA # | CARD # _____

Security Code _____

Data scadenza | Expiration Date _____

Firma | Signature _____

NUOVO | NEW RINNOVO | RENEWAL

SEGNARE LE CATEGORIE DI INTERESSE PLEASE CHECK THE CATEGORIES OF INTEREST

ARREDI E MOBILI ANTICHI
OGGETTI D'ARTE, PORCELLANE, MAIOLICHE € 170
FURNITURE, WORKS OF ART,
PORCELAIN AND MAIOLICA
5 Cataloghi | Catalogues

DIPINTI E SCULTURE DEL SEC. XIX € 120
19TH CENTURY PAINTINGS AND SCULPTURES
3 Cataloghi | Catalogues

DIPINTI E SCULTURE ANTICHE € 120
OLD MASTERS PAINTINGS AND SCULPTURES
3 Cataloghi | Catalogues

ARTE ORIENTALE | ASIAN ART € 80
2 Cataloghi | Catalogues

MONETE E MEDAGLIE | COINS AND MEDAL € 80
2 Cataloghi | Catalogues

ARGENTI | SILVER € 170
GIOIELLI E OROLOGI | JEWELRY AND WATCHES
5 Cataloghi | Catalogues

LIBRI E MANOSCRITTI € 50
BOOKS AND MANUSCRIPTS
2 Cataloghi | Catalogues

VINI | WINES € 80
3 Cataloghi | Catalogues

ARTE MODERNA E CONTEMPORANEA € 120
ARTI DECORATIVE DEL SEC. XX E DESIGN
MODERN AND CONTEMPORARY ART
20TH CENTURY DECORATIVE ARTS AND DESIGN
3 Cataloghi | Catalogues

AUTO CLASSICHE | CLASSIC CARS € 80
2 Cataloghi | Catalogues

TOTALE | TOTAL €

RISPEDIRE ALL'UFFICIO ABBONAMENTI - PLEASE SEND THIS FORM BACK TO THE SUBSCRIPTION OFFICE

PANDOLFINI CASA D'ASTE Palazzo Ramirez Montalvo | Borgo degli Albizi, 26 | 50122 Firenze | Tel. +39 055 2340888-9 | Fax +39 055 244343 | info@pandolfini.it

OROLOGI DA POLSO E DA TASCA

2 DICEMBRE 2021

Preso visione degli oggetti posti in asta, non potendo essere presente alla vendita, incarico con la presente la direzione di Pandolfini Casa d'Aste:

Having viewed the objects submitted for auction, since I am unable to be present at the sale, I hereby designate the management of Pandolfini Casa d'Aste:

OFFERTA SCRITTA ABSENTEE BID

di acquistare per mio conto e nome i lotti qui descritti fino alla concorrenza della somma di seguito precisata oltre i diritti, le spese di vendita e altri eventuali costi.

Dichiaro di aver letto e di accettare i termini e le condizioni di vendita riportate in catalogo.

to purchase the lots described on my behalf and in my name up to the amount specified below, plus the rights, sales expenses and any other costs.

I hereby declare to have read and to accept the terms and conditions of sale as set down in the catalogue.

COMMISSIONE TELEFONICA TELEPHONE BID

di contattarmi al seguente numero telefonico

al fine di concorrere all'acquisto dei lotti proposti. Prendo atto che tale servizio sarà garantito nei limiti della disponibilità delle linee al momento ed in ordine al ricevimento delle richieste. Esclusivamente nel caso in cui fosse impossibile contattarmi indico comunque l'offerta di seguito precisata, oltre i diritti, le spese di vendita e altri eventuali costi, consentendovi di agire per mio nome e conto.

Dichiaro di aver letto e di accettare i termini e le condizioni di vendita riportate in catalogo.

to contact me at the following telephone number

in order to take part in the purchase of the lots offered. I hereby acknowledge that this service shall be guaranteed according to the availability of the lines at the time and according to the order of receipt of the requests. Exclusively in the event that it is impossible to contact me, in any case I indicate the bid specified below, plus the rights, sales expenses and any other costs, allowing you to act in my name and on my behalf.

I hereby declare to have read and to accept the terms and conditions of sale as set down in the catalogue.

Data | Dated

Firma | Signed

Ai fini degli artt. 1341 e 1342 c.c. il Cliente dichiara di approvare specificatamente le seguenti clausole contenute nelle Condizioni Generali riportate in catalogo: Art. 1 (Limitazioni di responsabilità), Art. 3 (Valutazioni e contestazioni), Art. 4 (Garanzie), Art. 5 (Vendita "come visti"), Art. 10 (Pagamenti, costi di custodia e ritiro dei beni), Art. 11 (Recesso) Art. 12 (Diritto di prelazione), Art. 13 (Esportazione), Art. 15 (Foro competente), Art. 18 (Diritto di seguito).

For the purposes of articles 1341 and 1342 of the Italian Civil Code (C.C.), the Client hereby declares to specifically approve the following clauses of the General Conditions as set out in the catalogue: Art. 1 (Limitations of responsibility), Art. 3 (Valuations and disputes), Art. 4 (Guarantees), Art. 5 (Sale "as seen"), Art. 10 (Payments, storage charges and collection of goods), Art. 11 (Withdrawal) Art. 12 (Right of pre-emption), Art. 13 (Exportation), Art. 15 (Place of jurisdiction), Art. 18 (Resale rights).

Data | Dated

Firma | Signed

PANDOLFINI CASA D'ASTE Palazzo Ramirez Montalvo | Borgo degli Albizi, 26 | 50122 Firenze | Tel. +39 055 2340888-9 | Fax +39 055 244343 | info@pandolfini.it

Cognome | Surname

Nome | Name

Ragione Sociale | Company Name

EMAIL

Fax

Indirizzo | Address

Città | City

C.A.P. | Zip Code

Telefono Ab. | Phone

Cell. | Mobile

Cod. Fisc o Partita IVA | VAT

Il modulo dovrà essere accompagnato dalla copia di un documento di identità.
The form must be accompanied by a copy of an identity card.

Lotto Lot	Descrizione Description	Offerta scritta Bid
		€
		€
		€
		€
		€
		€
		€
		€
		€
		€
		€
		€
		€
		€
		€

Vi preghiamo di inviare il modulo via fax o email | please fax or email to +39 055 244 343 | info@pandolfini.it

Il nostro ufficio confermerà tutte le offerte ricevute; nel caso non vi giungesse conferma entro il giorno successivo, vi preghiamo di contattarci al +39 055 2340888.

Le offerte dovranno pervenire presso Pandolfini Casa d'Aste almeno 12 ore prima dell'inizio dell'asta.

Vi preghiamo di considerare che Pandolfini potrà contattare i nuovi clienti per ottenere referenze bancarie e qualsiasi altra notizia che riterrà necessaria ai fini della partecipazione all'asta.

Our office will confirm all the offers received; in case you shouldn't receive confirmation of reception within the following day, please contact +39 055 2340888.

Bids should be submitted at least 12 hours before the auction. Please note that Pandolfini may contact new clients to request a bank reference and further information to participate at the auction.





ASSOCIAZIONE NAZIONALE CASE D'ASTE

AMBROSIANA CASA D'ASTE DI A. POLESCHI

Via Sant'Agnesse 18 - 20123 Milano
tel. 02 89459708 - fax 02 40703717
www.ambrosianacasadaste.com
info@ambrosianacasadaste.com

ANSUINI 1860 ASTE

Viale Bruno Buozzi 107 - 00197 Roma
tel. 06 45683960 - fax 06 45683961
www.ansuiniaste.com
info@ansuiniaste.com

BERTOLAMI FINE ART

Piazza Lovatelli 1 - 00186 Roma
tel. 06 32609795 - 06 3218464
fax 06 3230610
www.bertolamifineart.com
info@bertolamifineart.com

BLINDARTE CASA D'ASTE

Via Caio Duilio 10 - 80125 Napoli
tel. 081 2395261 - fax 081 5935042
www.blindarte.com
info@blindarte.com

CAMBI CASA D'ASTE

Castello Mackenzie
Mura di S. Bartolomeo 16
16122 Genova
tel. 010 8395029 - fax 010 879482
www.cambiaste.com
info@cambiaste.com

CAPITOLIUM ART

Via Carlo Cattaneo 55 - 25121 Brescia
tel. 030 2072256 - fax 030 2054269
www.capitoliumart.it
info@capitoliumart.it

EURANTICO

S.P. Sant'Eutizio 18 - 01039 Vignanello VT
tel. 0761 755675 - fax 0761 755676
www.eurantico.com
info@eurantico.com

FARSETTIARTE

Viale della Repubblica (area Museo Pecci)
59100 Prato
tel. 0574 572400 - fax 0574 574132
www.farsettiarte.it
info@farsettiarte.it

FIDESARTE ITALIA

Via Padre Giuliani 7 (angolo via Einaudi)
30174 Mestre VE
tel. 041 950354 - fax 041 950539
www.fidesarte.com
info@fidesarte.com

FINARTE CASA D'ASTE

Via Brera 8 - 20121 Milano
tel. 02 36569100 - fax 02 36569109
www.finararte.it
info@finarte.it

INTERNATIONAL ART SALE

Via G. Puccini 3 - 20121 Milano
tel. 02 40042385 - fax 02 36748551
www.internationalartsale.it
info@internationalartsale.it

MAISON BIBELOT CASA D'ASTE

Corso Italia 6 - 50123 Firenze
tel. 055 295089 - fax 055 295139
www.maisonbibelot.com
segreteria@maisonbibelot.com

STUDIO D'ARTE MARTINI

Borgo Pietro Wuhrer 125 - 25123 Brescia
tel. 030 2425709 - fax 030 2475196
www.martiniarte.it
info@martiniarte.it

MEETING ART CASA D'ASTE

Corso Adda 7 - 13100 Vercelli
tel. 0161 2291 - fax 0161 229327-8
www.meetingart.it
info@meetingart.it

PANDOLFINI CASA D'ASTE

Borgo degli Albizi 26 - 50122 Firenze
tel. 055 2340888-9 - fax 055 244343
www.pandolfini.com
info@pandolfini.it

PORRO & C. ART CONSULTING

Via Olona 2 - 20123 Milano
tel. 02 72094708 - fax 02 862440
www.porroartconsulting.it
info@porroartconsulting.it

SANT'AGOSTINO

Corso Tassoni 56 - 10144 Torino
tel. 011 4377770 - fax 011 4377577
www.santagostinoaste.it
info@santagostinoaste.it

A.N.C.A. Associazione Nazionale delle Case d'Aste

REGOLAMENTO

Articolo 1

I soci si impegnano a garantire serietà, competenza e trasparenza sia a chi affida loro le opere d'arte, sia a chi le acquista.

Articolo 2

Al momento dell'accettazione di opere d'arte da inserire in asta i soci si impegnano a compiere tutte le ricerche e gli studi necessari, per una corretta comprensione e valutazione di queste opere.

Articolo 3

I soci si impegnano a comunicare ai mandanti con la massima chiarezza le condizioni di vendita, in particolare l'importo complessivo delle commissioni e tutte le spese a cui potrebbero andare incontro.

Articolo 4

I soci si impegnano a curare con la massima precisione

i cataloghi di vendita, corredando i lotti proposti con schede complete e, per i lotti più importanti, con riproduzioni fedeli.

I soci si impegnano a pubblicare le proprie condizioni di vendita su tutti i cataloghi.

Articolo 5

I soci si impegnano a comunicare ai possibili acquirenti tutte le informazioni necessarie per meglio giudicare e valutare il loro eventuale acquisto e si impegnano a fornire loro tutta l'assistenza possibile dopo l'acquisto.

I soci rilasciano, a richiesta dell'acquirente, un certificato su fotografia dei lotti acquistati.

I soci si impegnano affinché i dati contenuti nella fattura corrispondano esattamente a quanto indicato nel catalogo di vendita, salvo correggere gli eventuali refusi o errori del catalogo stesso.

I soci si impegnano a rendere pubblici i listini delle aggiudicazioni.

Articolo 6

I soci si impegnano alla collaborazione con le istituzioni pubbliche per la conservazione del patrimonio culturale italiano e per la tutela da furti e falsificazioni.

Articolo 7

I soci si impegnano ad una concorrenza leale, nel pieno rispetto delle leggi e dell'etica professionale. Ciascun socio, pur operando nel proprio interesse personale e secondo i propri metodi di lavoro si impegna a salvaguardare gli interessi generali della categoria e a difenderne l'onore e la rispettabilità.

Articolo 8

La violazione di quanto stabilito dal presente regolamento comporterà per i soci l'applicazione delle sanzioni di cui all'art. 20 dello Statuto ANCA

**QUESTO CATALOGO È STATO STAMPATO E CONFEZIONATO
IN UN AMBIENTE SANIFICATO DA PERSONALE PROVVISIO
DI EQUIPAGGIAMENTO PROTETTIVO**

**ART ASSICURAZIONI**
L'arte di assicurare l'arte
AGENZIA CATANI GAGLIANI

**FIR PARKING**
GARAGE PARKING FIRENZE
GARAGE DEL BARGELLO

SEDI



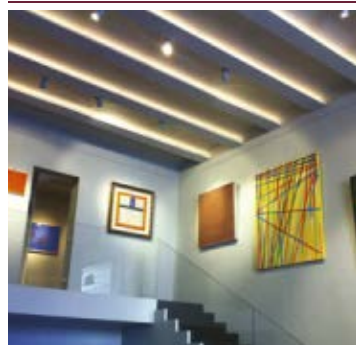
FIRENZE

Palazzo Ramirez Montalvo
Borgo Albizi, 26
Tel. +39 055 2340888
info@pandolfini.it



MILANO

Via Manzoni, 45
Tel. +39 02 65560807
milano@pandolfini.it



ROMA

Via Margutta, 54
Tel. +39 06 3201799
roma@pandolfini.it

PROSSIME ASTE

DICEMBRE - FIRENZE

INTERNATIONAL FINE ART

14 DICEMBRE

LIBRI, MANOSCRITTI E AUTOGRAFI

15 DICEMBRE

ARGENTI ITALIANI ED EUROPEI

15 DICEMBRE

ARTE ORIENTALE

22 DICEMBRE

GENNAIO - FIRENZE

ARCHEOLOGIA

25 GENNAIO



VINTAGE: BORSE E ACCESSORI
DI HERMÈS, LOUIS VUITTON
E ALTRE GRANDI MAISON

Esposizione

26 novembre - 3 dicembre 2021
Palazzo Ramirez Montalvo
Borgo Albizi, 26
FIRENZE

ASTA A TEMPO
25 NOVEMBRE
4 DICEMBRE 2021

Contatti

Cesare Bianchi
cesare.bianchi@pandolfini.it

Benedetta Manetti
benedetta.manetti@pandolfini.it

Pandolfini
CASA D'ASTE dal 1924

ASTA LIVE | [PANDOLFINI.COM](https://www.pandolfini.com)

HERMÈS SELLIER SECCHIELLO IN TELA COTONE ECRU' CON SCATOLA





GIOIELLI

Esposizione

MILANO

18 - 20 novembre 2021

FIRENZE

26 - 30 novembre 2021

ASTA FIRENZE
I DICEMBRE 2021

Contatti

Cesare Bianchi

cesare.bianchi@pandolfini.it

Andrea De Miglio

andrea.demiglio@pandolfini.it

Pandolfini
CASA D'ASTE dal 1924

ASTA LIVE | [PANDOLFINI.COM](https://www.pandolfini.com)



WHISKY E DISTILLATI
DA COLLEZIONE

ASTA FIRENZE
2 DICEMBRE 2021

Pandolfini
CASA D'ASTE dal 1924

ASTA LIVE | PANDOLFINI.COM

Contatti
Francesco Tanzi
francesco.tanzi@pandolfini.it



INTERNATIONAL
FINE ART

Esposizione

10 - 13 dicembre 2021
Palazzo Ramirez Montalvo
Borgo Albizi, 26
FIRENZE

ASTA FIRENZE
14 DICEMBRE 2021

Contatti

Tomaso Piva
tomaso.piva@pandolfini.it

Pandolfini
CASA D'ASTE dal 1924

ASTA LIVE | PANDOLFINI.COM



Certificat d'origine
CERTIFICATE OF ORIGIN

Nous certifions que la montre
We certify that the watch

Référence: 3848/001
Mouvement: 17536-002
Calibre: 275

réglée aux diverses températures



Vendue par/Sold by
Date:

23.4

Ce Certificat n'est val
The Certificate is



Certificat d'origine
CERTIFICATE OF ORIGIN

Nous certifions que la montre
We certify that the watch

Référence: 4226/905
Mouvement: 11408-529
Calibre: 75-250

réglée aux diverses températures et positions, a été construite
nos ateliers de Genève.
was adjusted at various temperatures and positions and m
in our Geneva workshops.

Truils/Watch jewels: 18
Cadran/Dial: bleu, heures reliés or
Boîtier/Case: or jaune 18 C.
Bracelet/Strap or bracelet: or jaune 18 C.
Pierres/Gem stones:
PENR



Vendue par/Sold by
Date:

23.4.1986

Ce Certificat n'est valable que s'il est muni du timbre de l'Agent
The Certificate is valid only when signed and dated by an

Directeur
Distributeur
Melbourne
Lugano

PATEK PHILIPPE S.A.

J. L.
PRÉSIDENT

Philippe et de la date de vente.
Signed Patek Philippe Agent.



PIAGET

MANUFACTURE D'HORLOGERIE
FONDEE EN 1874

Certificat d'origine et de garantie

Nous certifions que la montre réf. *5760 14*,
mouvement *40 874* rubis, a été construite dans nos Etablisse-
ments et a subi les épreuves de marche et réglages avec succès.
Nous garantissons la haute qualité de cette montre dont la
construction et le choix des matériaux ont reçu nos meilleurs soins.

S.A. ANCIENNE FABRIQUE GEORGES PIAGET & Co.

nom du revendeur:

Christo

date: 2

ELITE DU MONDE

DU MONDE



PIAGET

MANUFACTURE D'HORLOGERIE
EN 1874

Certificat d'origine et de garantie

Nous certifions que la montre réf. *5760 14*,
mouvement *40 874* rubis, a été construite dans nos Etablisse-
ments et a subi les épreuves de marche et réglages avec succès.
Nous garantissons la haute qualité de cette montre dont la
construction et le choix des matériaux ont reçu nos meilleurs soins.

S.A. ANCIENNE FABRIQUE GEORGES PIAGET & Co.

nom du revendeur:

Christo

date: 2

ELITE DU MONDE

DU MONDE

